

# DØR og den politiske magt

Professor Peter Munk Christiansen

7. december 2012

- Viden og magt
- Kollegiale input til politiske beslutninger
- DØR og ØMU'en
- Morale

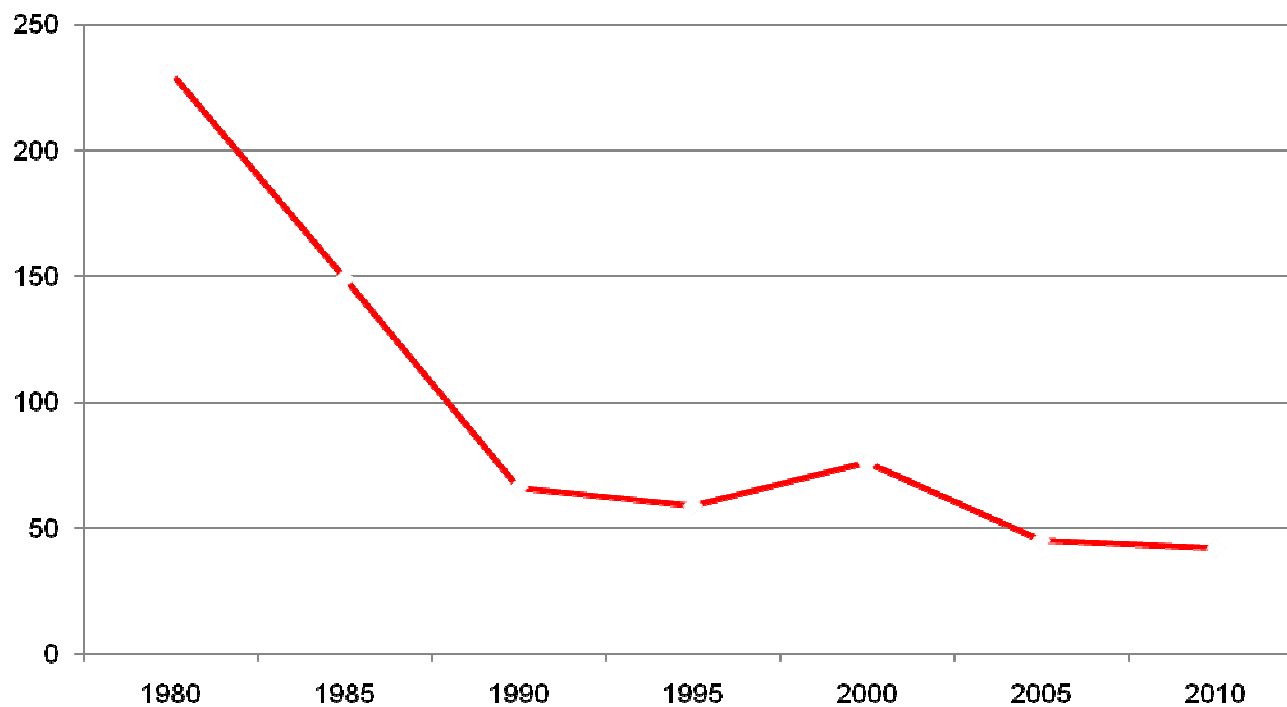
**Magt:** Konfliktløsning, forlig, studehandler, taktik, mandater, opbakning, politisk proces

**Viden:** Træfsikker og effektiv policy, design af policyinstrumenter, teknisk-instrumentelle aspekter

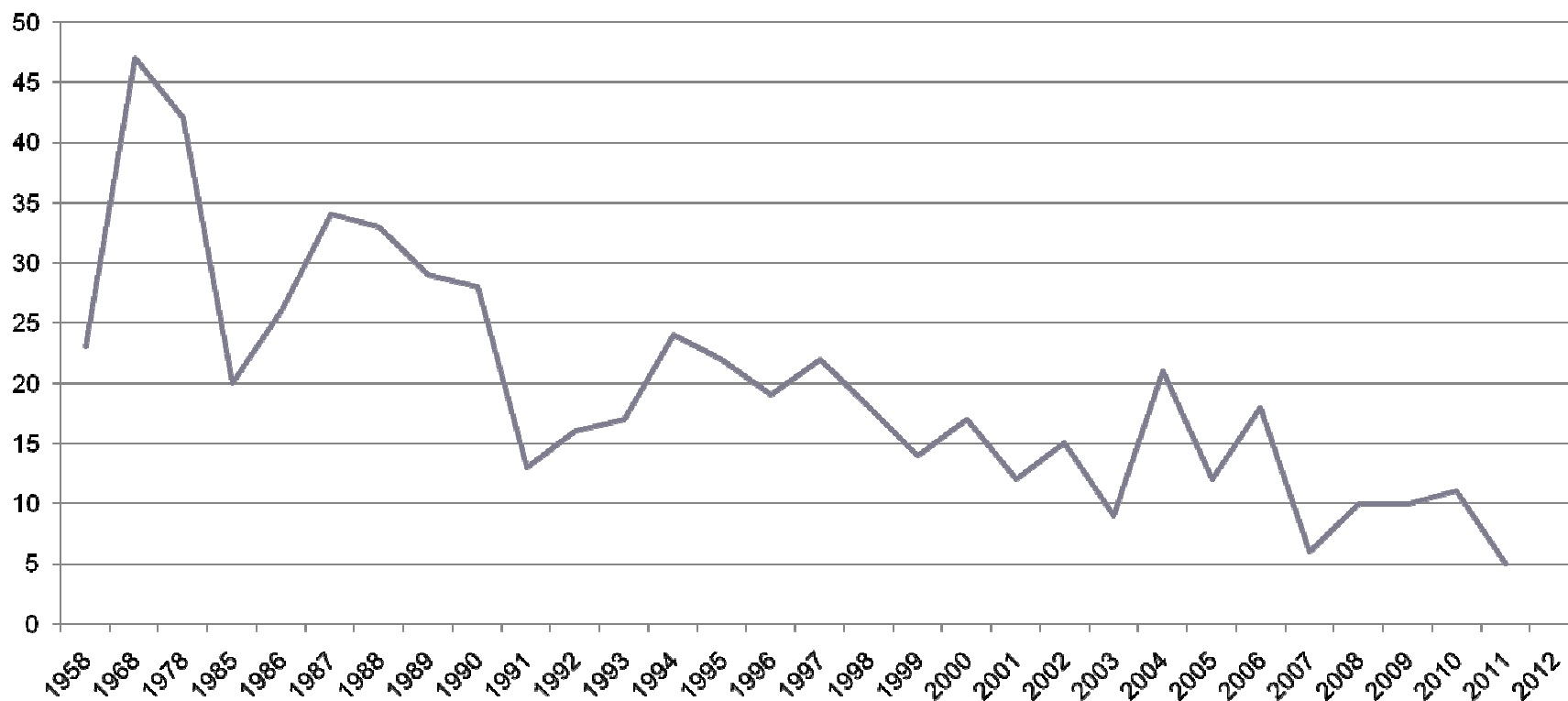
**MAGT \* VIDEN  $\approx$  politiske beslutninger**

- Efter 1980:
  - Færre beslutningsforberedende udvalg/kommissioner
  - Større politisering af de færre udvalg/kommissioner

## Antal beslutningsforberedende udvalg 1980-2010



## Antal årlige nummererede betænkninger, 1958, 1968 og 1985-2011



### Kommunalreformen 1970 og 2007: Kommissionernes organisering og rolle.

	Kommunalreformen i 1970	Kommunalreformen i 2007
<b>Kommission</b>	Kommunallovskommissionen & Kommunalreformkommission	Strukturkommissionen
<b>Sammensætning</b>	Kommuner, politikere, embedsmænd	Kommuner, amter, embedsmænd, eksperter
<b>Varighed</b>	8 plus 4 år, i alt 12 år	1 år og 2 måneder
<b>Kommissionsarbejdet</b>	Åbenhed, løbende publicering	Lukkethed, én afsluttende rapport
<b>Kommissorium</b>	Bredt	Snævert
<b>Resultat</b>	Entydige anbefalinger i form af lovforslag. Virkeliggøres	Diskussion af en række modeller, hvoraf ingen virkeliggøres
<b>Folketingsprocessen</b>	Ikke politiseret, bredt forlig	Politiseret, snævert forlig

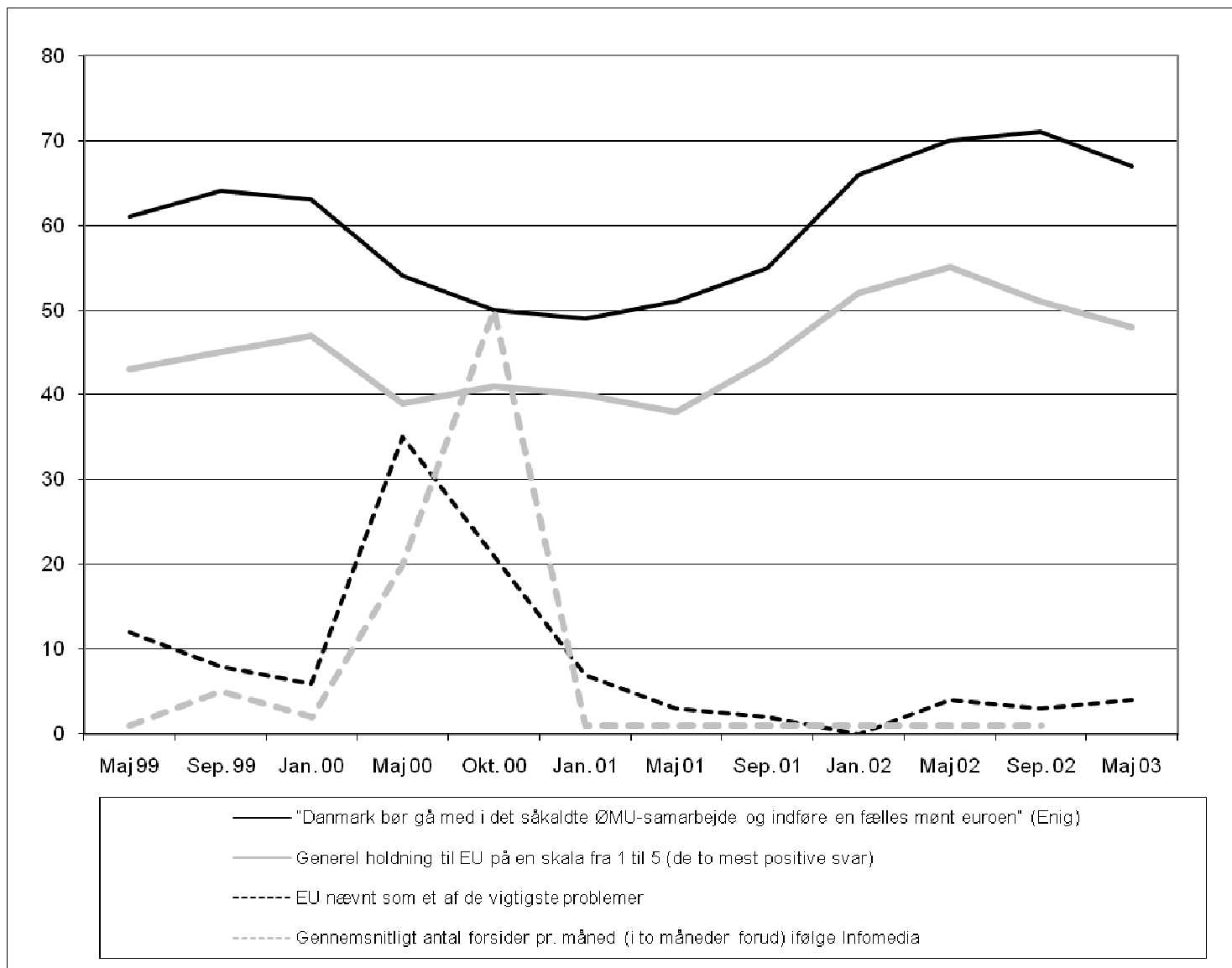
**Velfærdkommissionen fra 2003 og Socialreformkommissionen fra 1964: Kommissionernes organisering og rolle.**

	Socialreformkommissionen, 1964	Velfærdskommissionen, 2003
Sammensætning	Politikere, klientorganisationer, sygekasserne, kommunale organisationer (& Københavns og Frederiksberg kommuner), arbejdsmarkedets parter, Socialministeriet	Sagkyndige + eksperter
Sekretariat	Eget sekretariat, men forankret i Socialministeriet	Selvstændigt
Varighed	8 år	Ca. 2 år
Kommissionsarbejdet	Åbent qua en bred sammensætning, to store betænkninger	Åbenhed, løbende publicering og offentlig debat
Kommissorium	Bredt	Bredt
Resultat	Mange, entydige anbefalinger	Mange, entydige anbefalinger
Folketingsprocessen	Generelt ikke-politiseret. Mange forslag vedtages.	Politiseret, men bred aftale. Få forslag vedtages, men langsigtede konsekvenser.



# DØR og ØMU'en

- **1997-rapport: Ikke-medlemskab vil have overskuelige konsekvenser**
  - Ros
  - "Formanden for Landsorganisationen gratulerede formandskabet med et specialkapitel om Danmarks forhold til ØMU'en, der må vurderes blandt de mest sobre, der er set i genren gennem mange år" (DØR 1997: XII).
- **2000-rapport: Ikke-medlemskab vil have overskuelige konsekvenser**
  - Stærk kritik fra alle sider
  - "*Repræsentanten for Landsorganisationen* mente, at kapitlet nok var det ringeste, formandskabet har frembragt i mands minde. Det læner sig op ad kapitlet om samme emne fra 1997 uden at tage stilling til, at situationen nu er en anden, fordi ØMU'en er en realitet" (DØR 2000: XV).
- **Efterspil**



# Morale

- Umuligt at adskille politik og økonomisk vurdering
- Umuligt ikke ind imellem at blive opfattet som politiserende
- Ikke desto mindre er det centralt at :
  - sikre fagligt funderet sammensætning af formandskabet
  - sikre fagligt funderede analyser og vurderinger