

Analyser af situationen i yderområderne

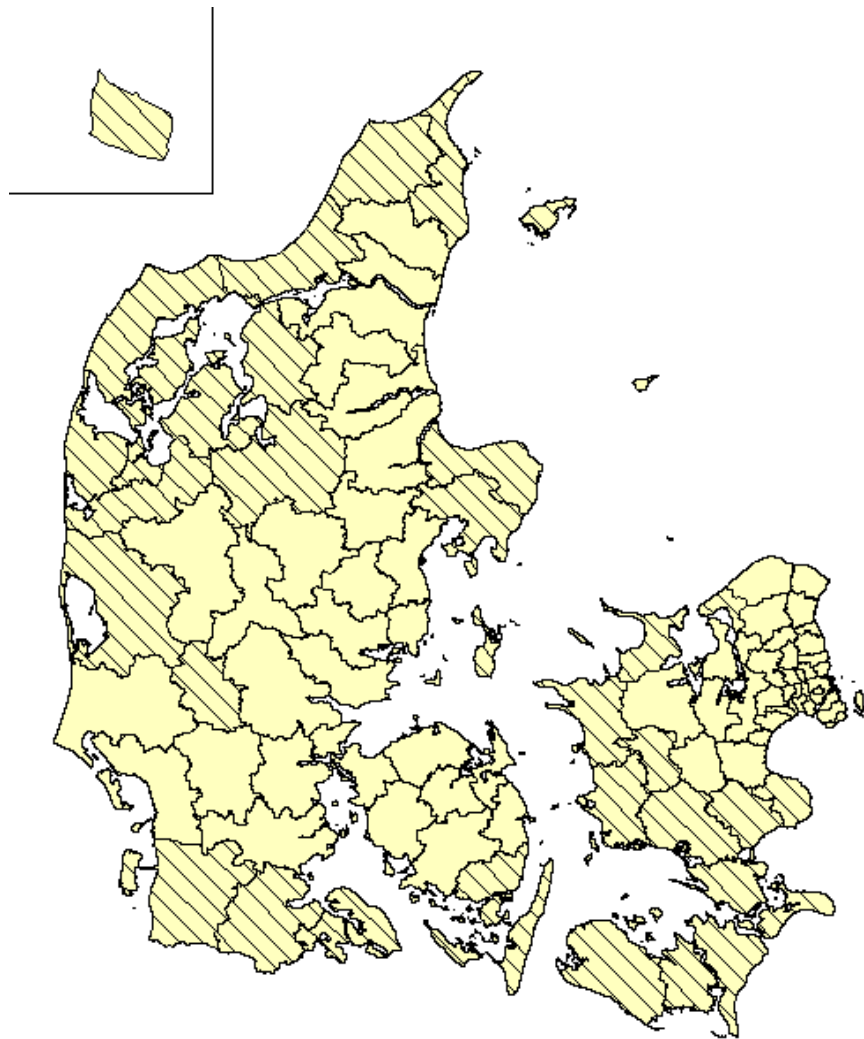
Præsentation af kapitel IV i Dansk Økonomi, Forår
2015

19. august 2015

Plan

- Hvor er yderområderne?
- Hvilke udfordringer har de?
- Hvilke økonomiske argumenter er der for at yde offentlig støtte?
- Hvilke instrumenter kan afhjælpe yderområdernes udfordringer og er de effektive?

Afgrænsning af yderområder



Definition

“Medianborgeren” har mere end en halv times kørsel til en by med mere end 45.000 indbyggere

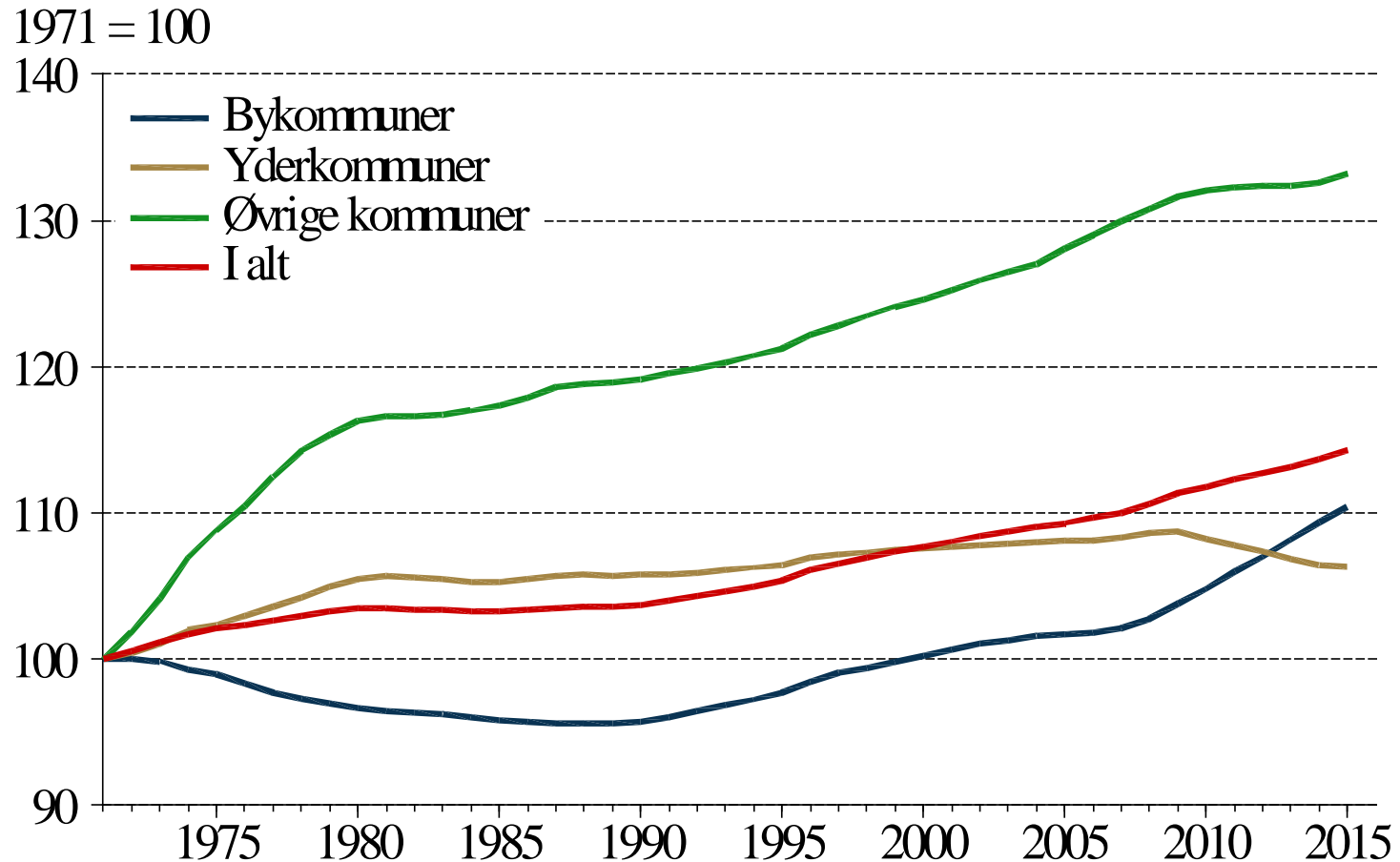
- 35 ud af 98 kommuner
- 1¼ mio. personer
- Halvdelen af Danmarks areal

Spørgsmål:

Har den geografiske placering af en persons bopæl eller arbejdssted betydning for vedkommendes økonomiske muligheder?

Udfordringer for yderområderne

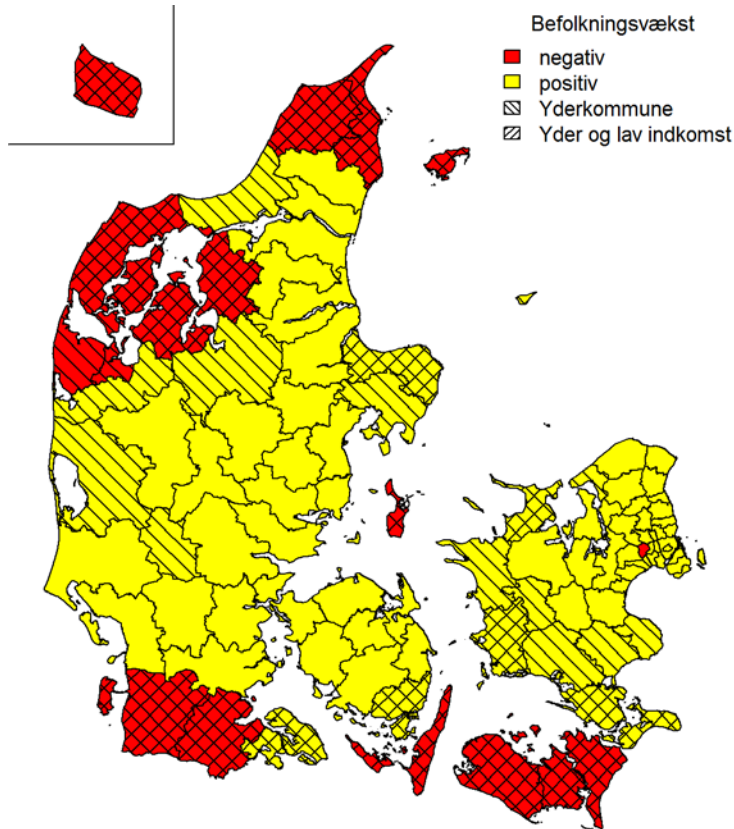
...begyndende befolkningsmæssig tilbagegang



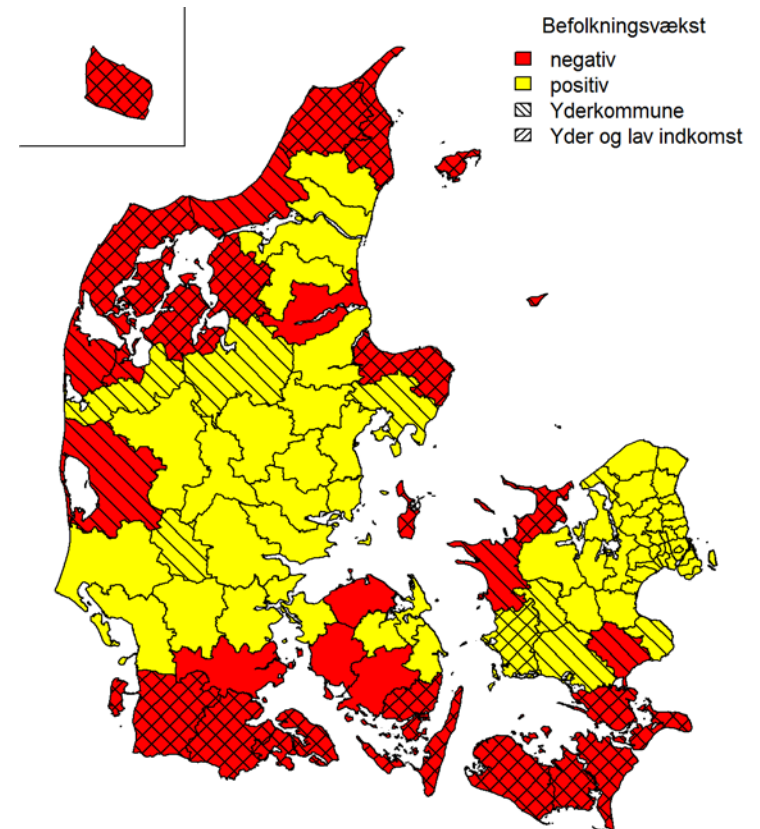
Udfordringer for yderområderne

...begyndende befolkningsmæssig tilbagegang

Tilvækst 1990-2014



Tilvækst 2008-2014



Udfordringer for yderområderne

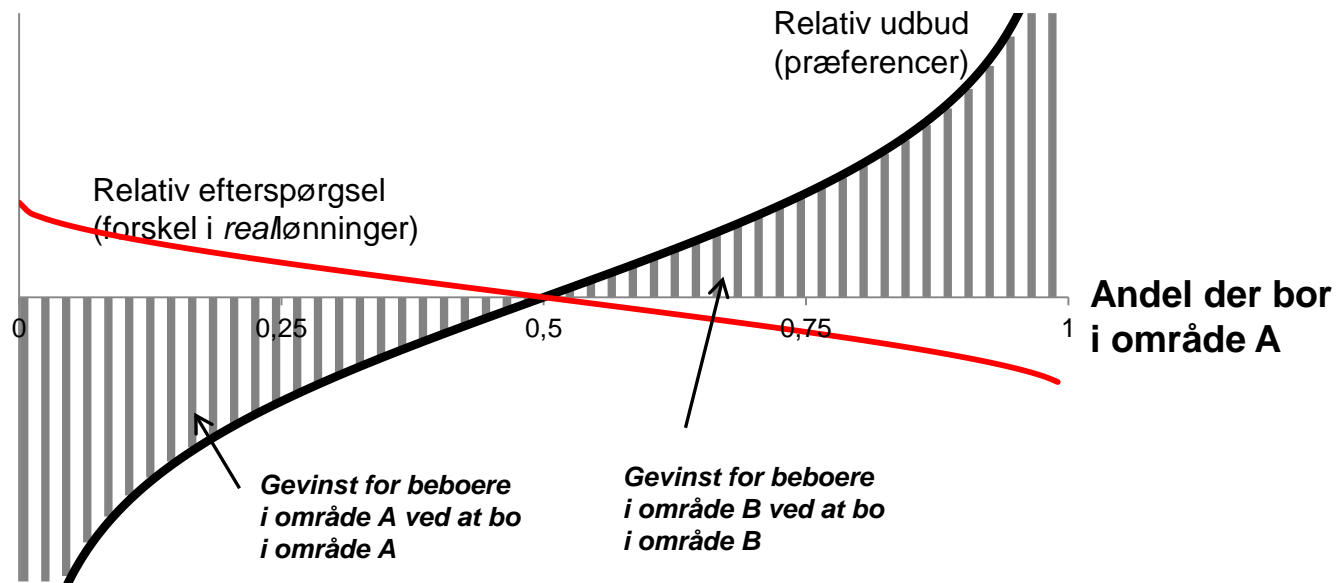
- Lavere uddannelsesniveaue
- Mange unge flytter fra yderkommuner for at få en videregående uddannelse og bliver i bykommunerne
 - Bidrager til højere gennemsnitsalder
- Flere tomme boliger og stigende relativ forskel i boligpriser
- Lavere gennemsnitlige erhvervsindkomster – selv når der korrigeres for forskelle i befolkningens og erhvervslivets karakteristika
 - 8% lavere i yderområder end i bykommuner
- Dog ingen generel forskel i ledighedsniveau eller uddannelses- og alderskorrigeret erhvervsfrekvens.

Argumenter for økonomisk støtte?

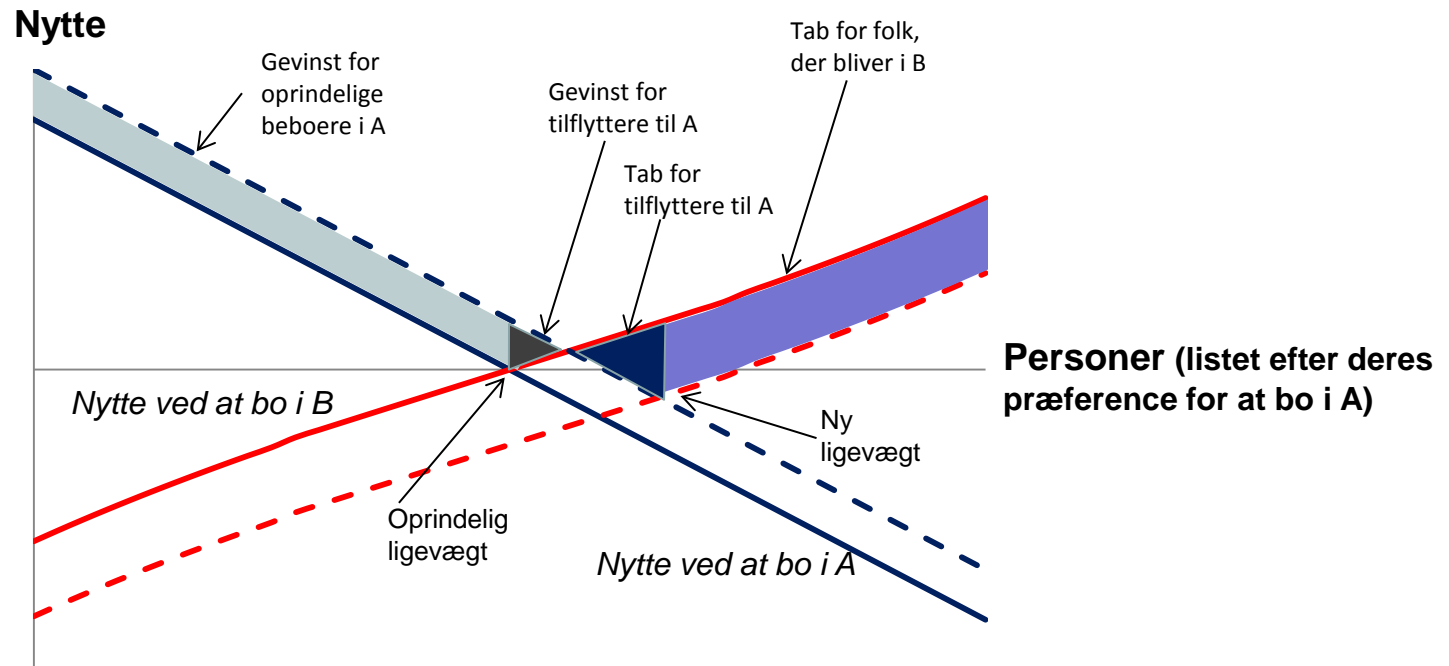
- Klein & Moretti, 2014
- Betragt et land bestående af to områder, *A* og *B*.
- Befolkningen vælger hvor de vil bosætte sig baseret på:
 - Lønnen i området (bestemt af lokal produktivitet som tages for givet)
 - Leveomkostninger, i særdeleshed huspriser
 - Subjektiv glæde ved at bo i et område
- De enkelte personer har forskellig subjektiv glæde ved at bo i et område
- Huspriserne i et område stiger med antal beboere i området

Ligevægtsfordeling af befolkningen

Nytte



Effekten af støtte til A (eksempelvis løntilskud)



Økonomiske argumenter ifht støtte til yderområderne

Grundlæggende kan to hensyn begrunde offentlig intervention:

- **Økonomisk effektivitet**

- Uddannelsesmæssigt potentiale bør udnyttes
- Værdi for befolkningen i hele landet, at yderområderne er befolket, og at aktiviteten opretholdes
- Urbaniseringsgevinster taler om noget *imod* støtte til yderområderne

- **Fordeling**

- Lige muligheder i relation til uddannelse og anden offentlig service
- Generel omfordeling varetages bedst på nationalt plan – og bør rettes mod personer med lav indkomst, uanset hvor de bor

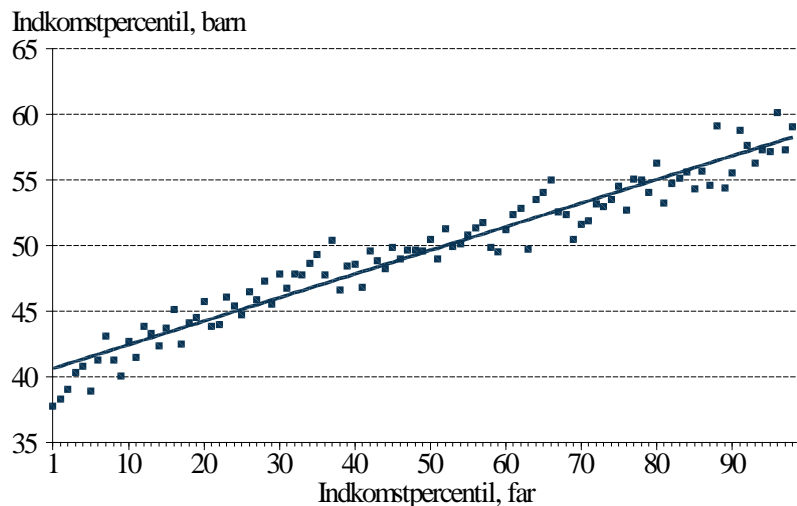
Analyse af social mobilitet

- **Udgangspunkt:**
 - I yderområder er der lavere uddannelsesniveaue og mere begrænsede uddannelsesmuligheder
- **Mulig konsekvens:**
 - Er børn opvokset i yderområderne mere afhængige af deres sociale arv end børn fra andre områder?
- **Analyse:**
 - Sammenligne sammenhængen mellem forældre og børns uddannelse og indkomst på tværs af kommuner

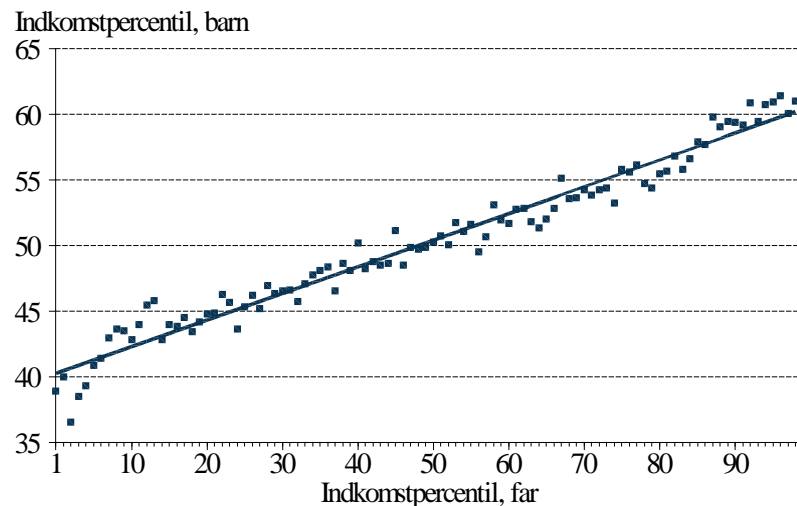
Indkomstmobilitet i yderområder stort set som i resten af landet

Intergenerationel indkomstmobilitet mellem far og barn

Yderkommuner



Bykommuner og øvrige

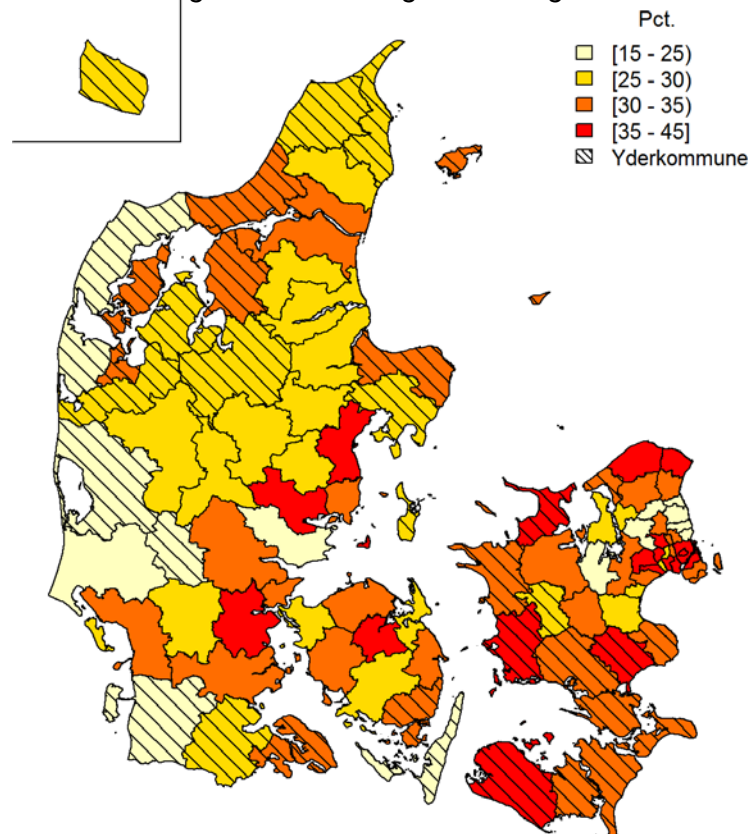


Figurene viser den gennemsnitlige indkomstpercentil for børn givet faderens indkomstpercentil. Indkomstpercentilerne gælder for hele landet under et.

Uddannelsesmobilitet i yderområder stort set som i resten af landet..

- .. og ingen tendens til, at børn af ufaglærte forældre fra yderområderne i højere grad bliver ufaglærte – snarere tvært imod

Andelen af ufaglærte 30-34 årige med ufaglærte forældre



Anm.: Lyse områder indikerer høj uddannelsesmobilitet

Findes der effektive instrumenter?

- Lokale skattefordele
 - Nordiske erfaringer: uændret beskæftigelse, men kan øge efter-skat lønnen lokalt
- Udflytning af statslige arbejdspladser
 - Erfaringer fra England (Norge, Tyskland): beskedne effekt på privat beskæftigelse
- Udflytning af højere uddannelsesinstitutioner
 - Erfaringer fra Sverige (Tyskland): højere lokal produktivitet
- Investeringer i infrastruktur
 - Kan forøge produktiviteten, men uklare effekter på bosætning
- Tilskud til nedrivning af faldefærdige huse
 - Kan finansielle institutioner og naboer involveres i finansieringen?
- Generelle eller øremærkede kommunale tilskud
 - Særligt fokus på uddannelse (både fordeling og effektivitet)

Afrunding

- Vigtigt at bevare et fornuftigt udbud af ungdomsuddannelser i alle områder af landet
- De negative eksternaliteter der er forbundet med tomme boliger begrundes offentlig støtte – men naboer, banker og realkreditinstitutioner kan indtænkes i finansieringen
- Rapportens analyser giver ikke grundlag for at sige om støtten skal være større eller mindre end i dag