

# DANMARKS NATIONALBANK

---

## NATIONALBANKENS ANALYSER AF PRODUKTIVITET I DANMARK

Morten Spange, DØRS, 24. april 2017



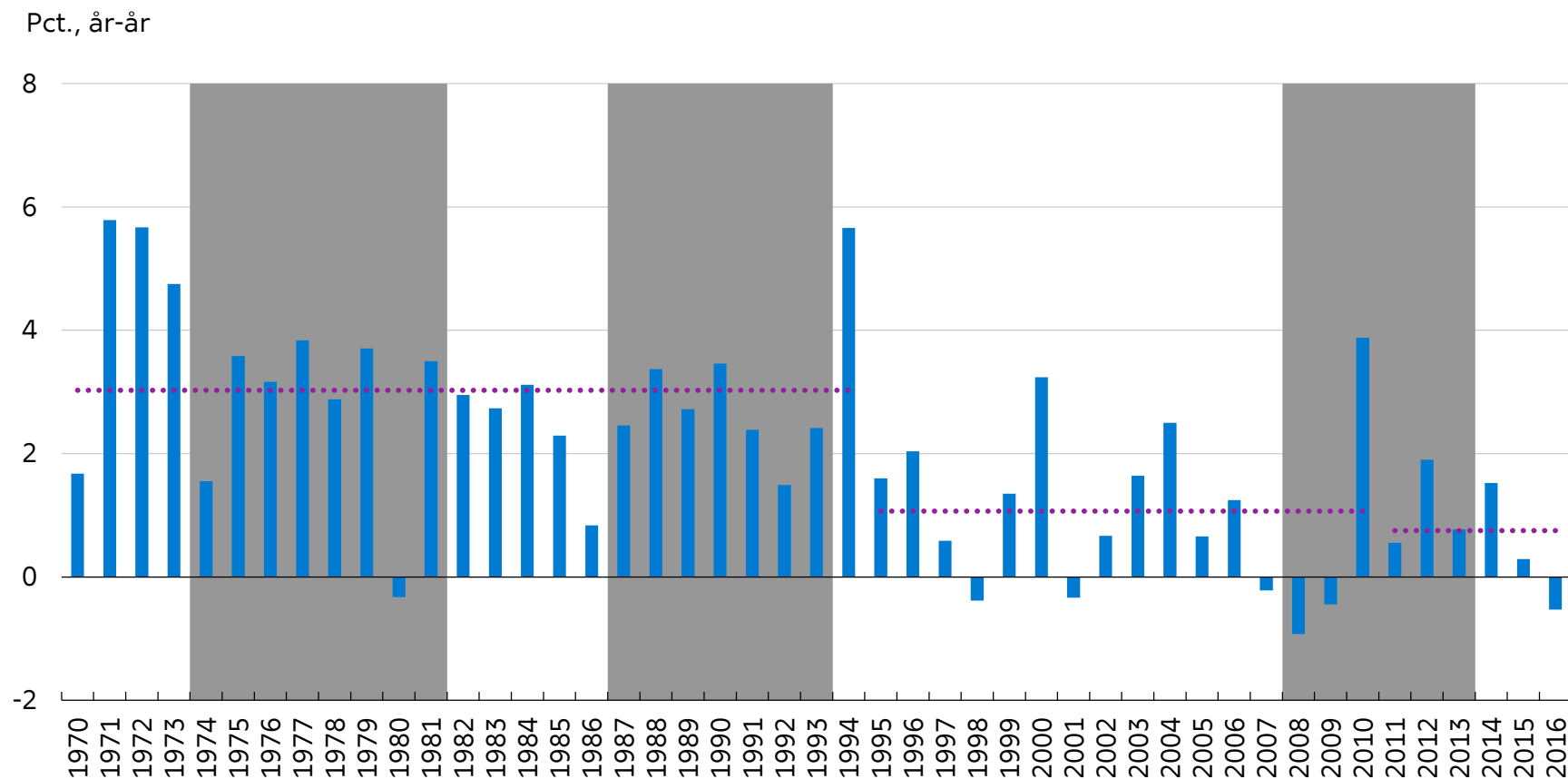
DANMARKS  
NATIONALBANK

# Dagsorden og litteratur

---

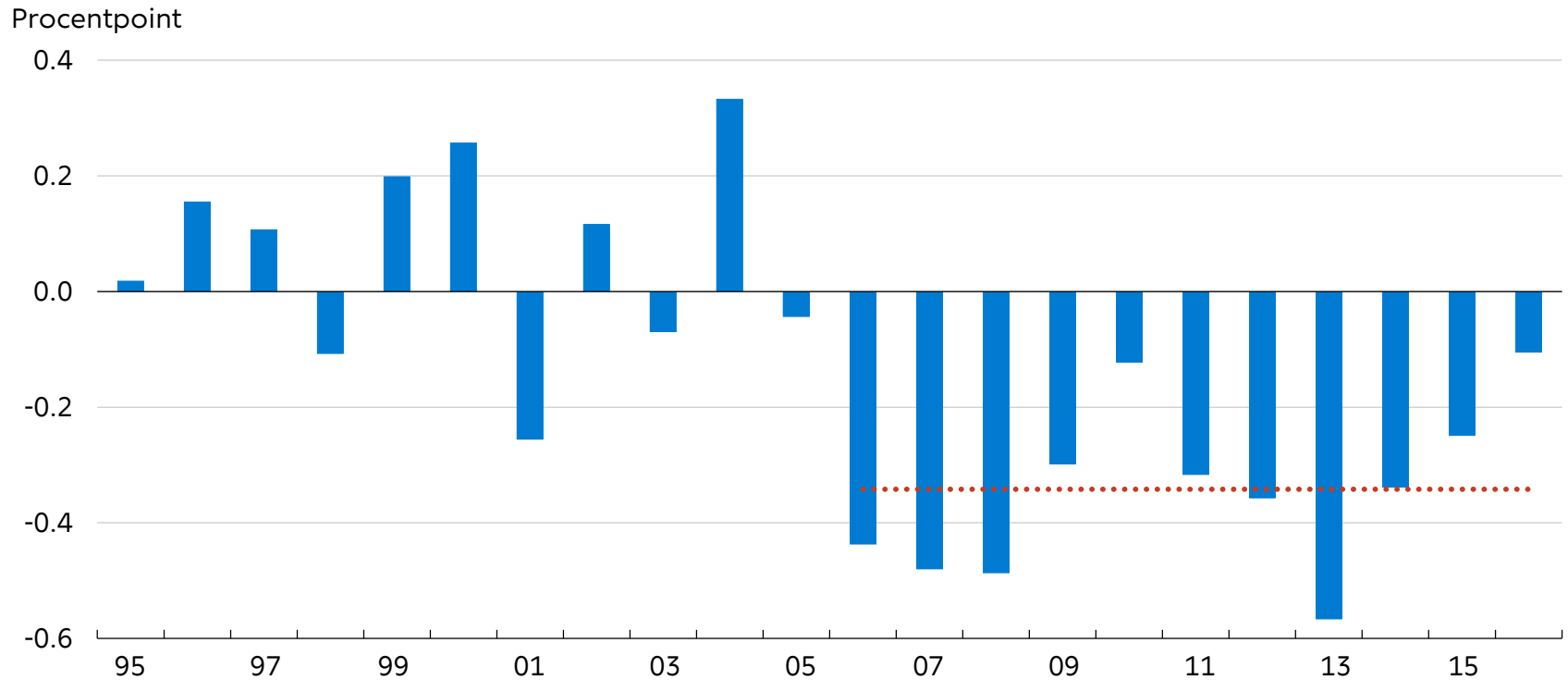
- Produktivitet på makro- og brancheniveau.
  - Andersen og Spange (2012); Jensen og Jørgensen (2016).
- Produktivitet og kapitalstruktur.
  - Abildgren, Jensen, Kristoffersen, Kuchler, Hansen og Skakoun, (2014); Abildgren, Hansen, Jensen, Kristoffersen og Skakoun (2014); Andersen og Kuchler (2016).
- Øvrige drivkræfter for produktivitet.
  - Andersen og Spange (2012).
- Produktivitet i den finansielle sektor.
  - Abildgren, Kristoffersen, Andersen og Kuchler (2013); Kuchler (2013).

# Produktivitetsvækst i Danmark 1970-2016



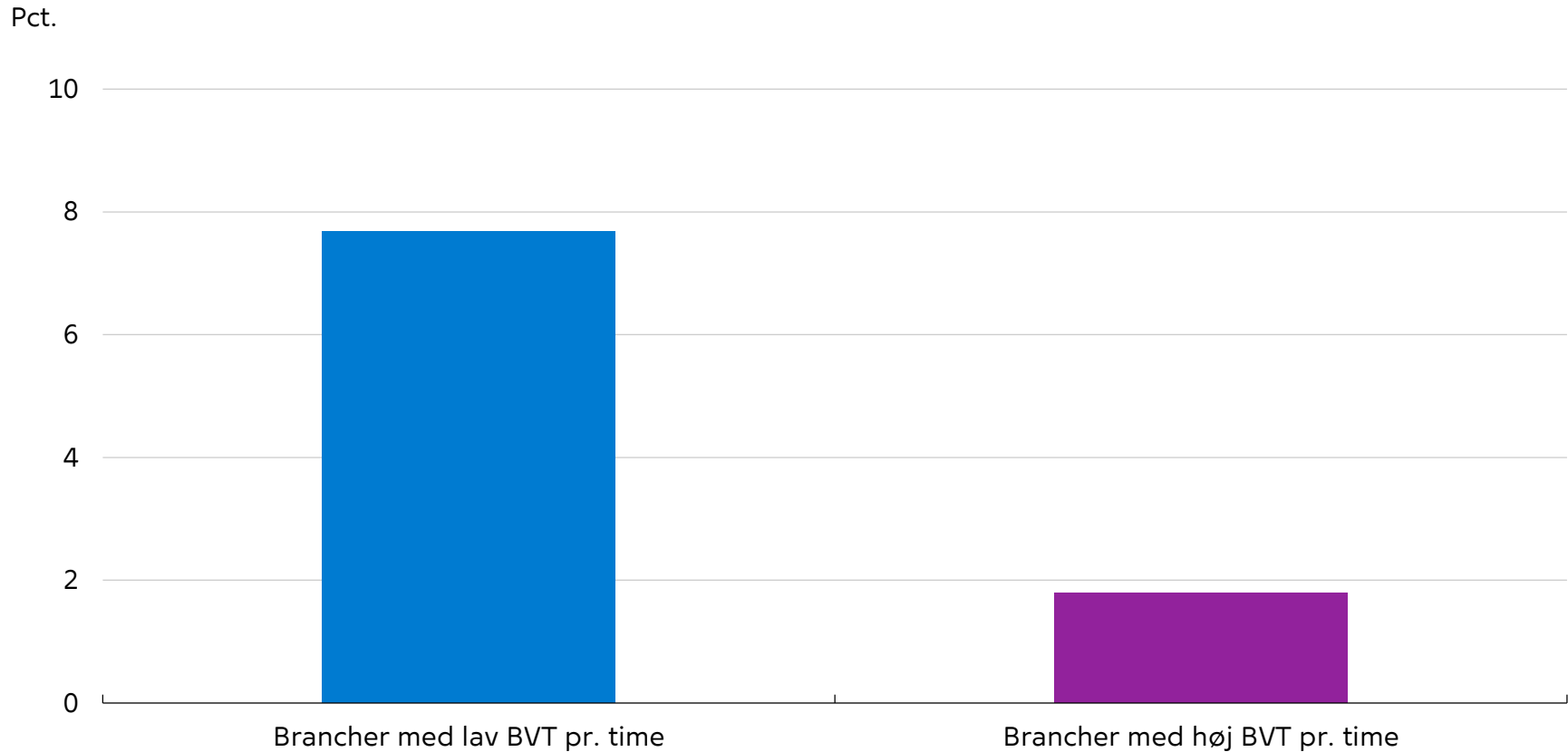
Anm.: Figuren viser real BVT pr. time. Skraverede områder angiver perioder med lavkonjunktur.  
Kilde: Danmarks Statistik.

# Bidrag til samlet produktivtetsvækst fra råstofindvinding



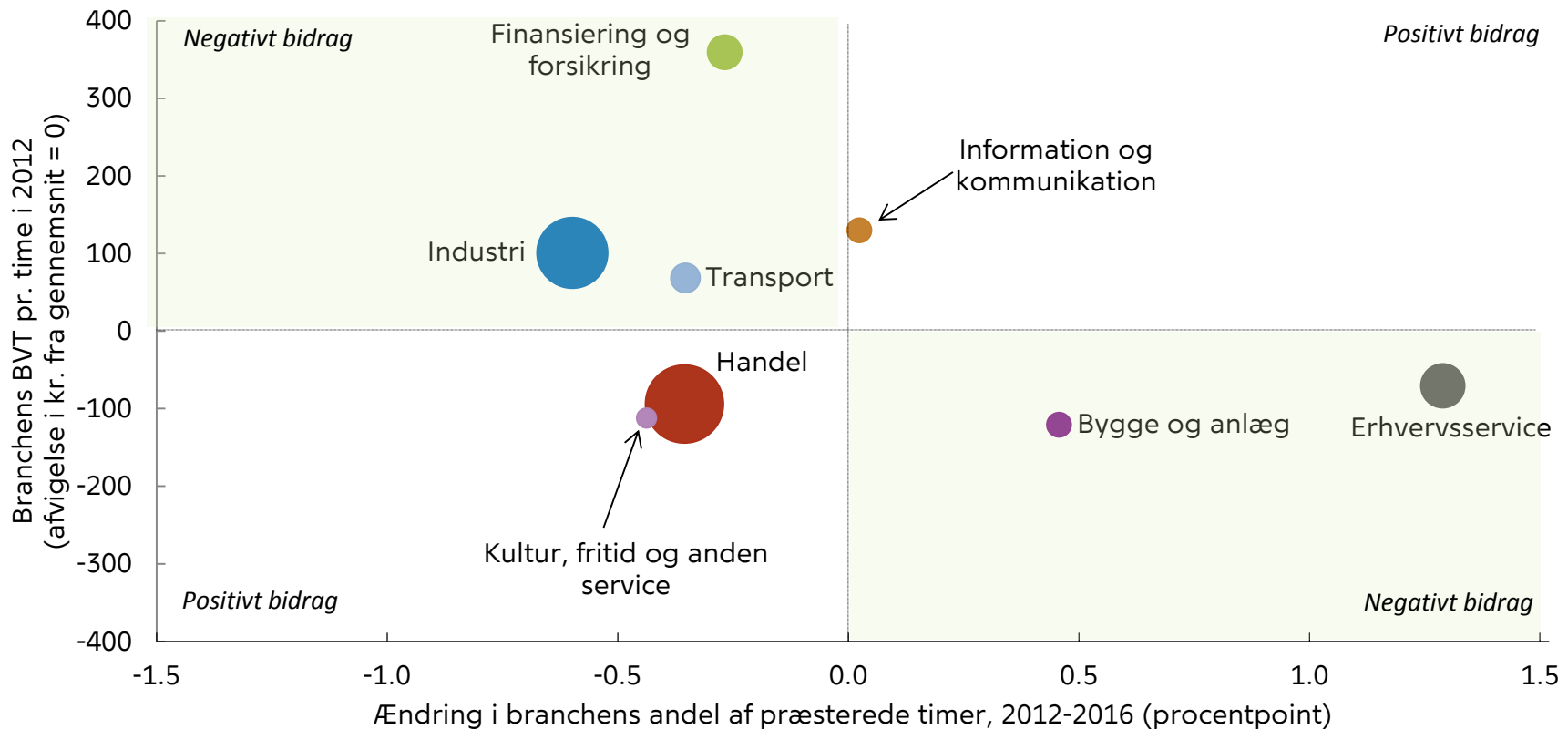
Anm.: Den stiplede linje angiver et simpelt gennemsnit siden 2006, hvor Nordsø-produktionen begyndte at aftage.  
Kilde: Danmarks Statistik.

# Stigning i præsterede timer i private byerhverv, 2012-16



Anm.: En branche vurderes at have en høj BVT pr. time, hvis den overstiger gennemsnittet i private byerhverv.  
Kilde: Danmarks Statistik og egne beregninger.

# Sektorforskydninger i private byerhverv under opsvinget

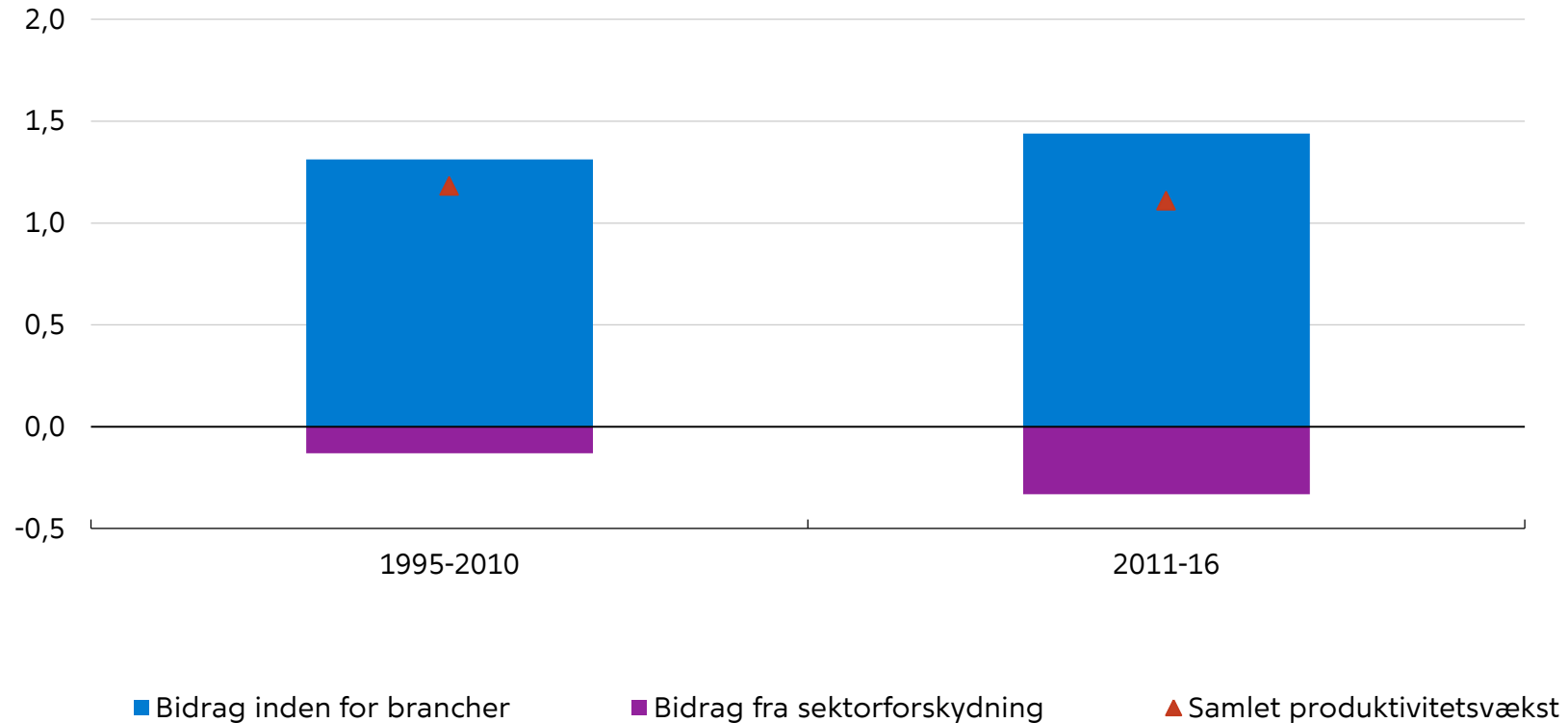


Anm.: I figuren fokuseres på brancher inden for private byerhverv, dog ekskl. enkelte mindre brancher. Det skraverede område indikerer, at sektorforskydninger har bidraget negative til den aggregerede produktivitetsvækst. Boblernes størrelse er proportional med branchernes andel af nominelt BVT i private byerhverv.

Kilde: Danmarks Statistik og egne beregninger.

# Dekomponering af produktivtetsvækst i private byerhverv

Procentpoint

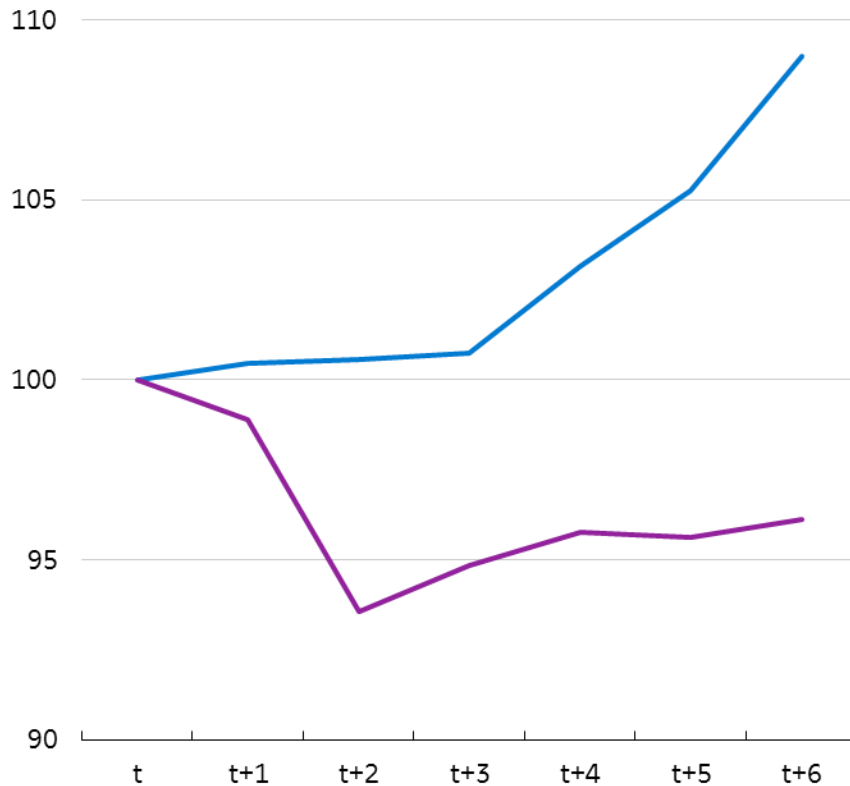


Anm.: Der anvendes et simpelt gennemsnit af de årlige vækstbidrag.  
Kilde: Danmarks Statistik og egne beregninger.

# Antal overlevende virksomheder under de seneste tilbageslag

Indeks, t = 100

BNP pr. capita

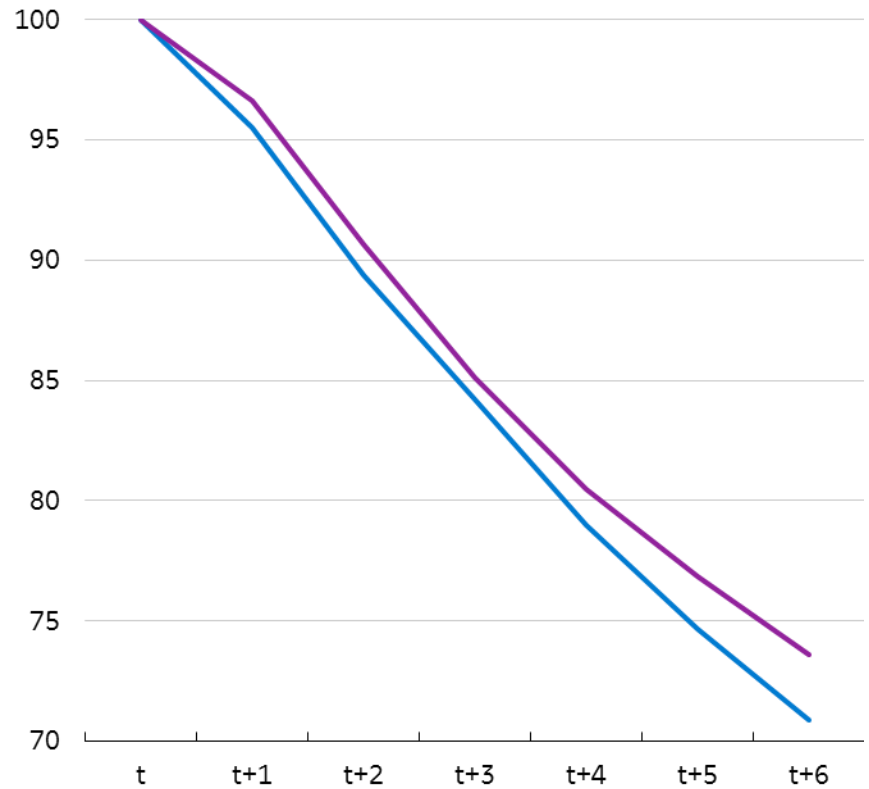


— 2000

— 2007

Pct.

Andel overlevende virksomheder



— 2000

— 2007

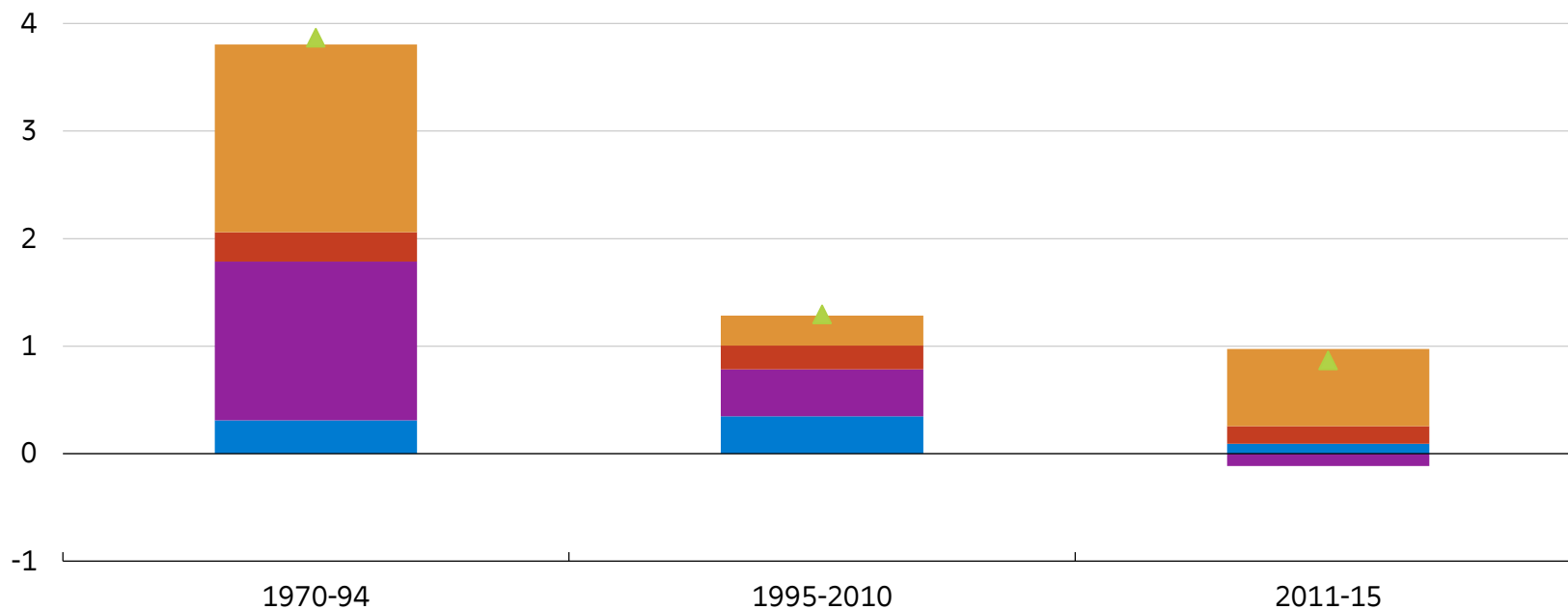
Anm.: På x-aksen angiver t første år for tilbageslaget. Kun virksomheder med mindst ti ansatte er inkluderet.  
Kilde: Danmarks Statistik og egne beregninger.





# Bidrag til timeproduktivitetsvæksten

Procentpoint

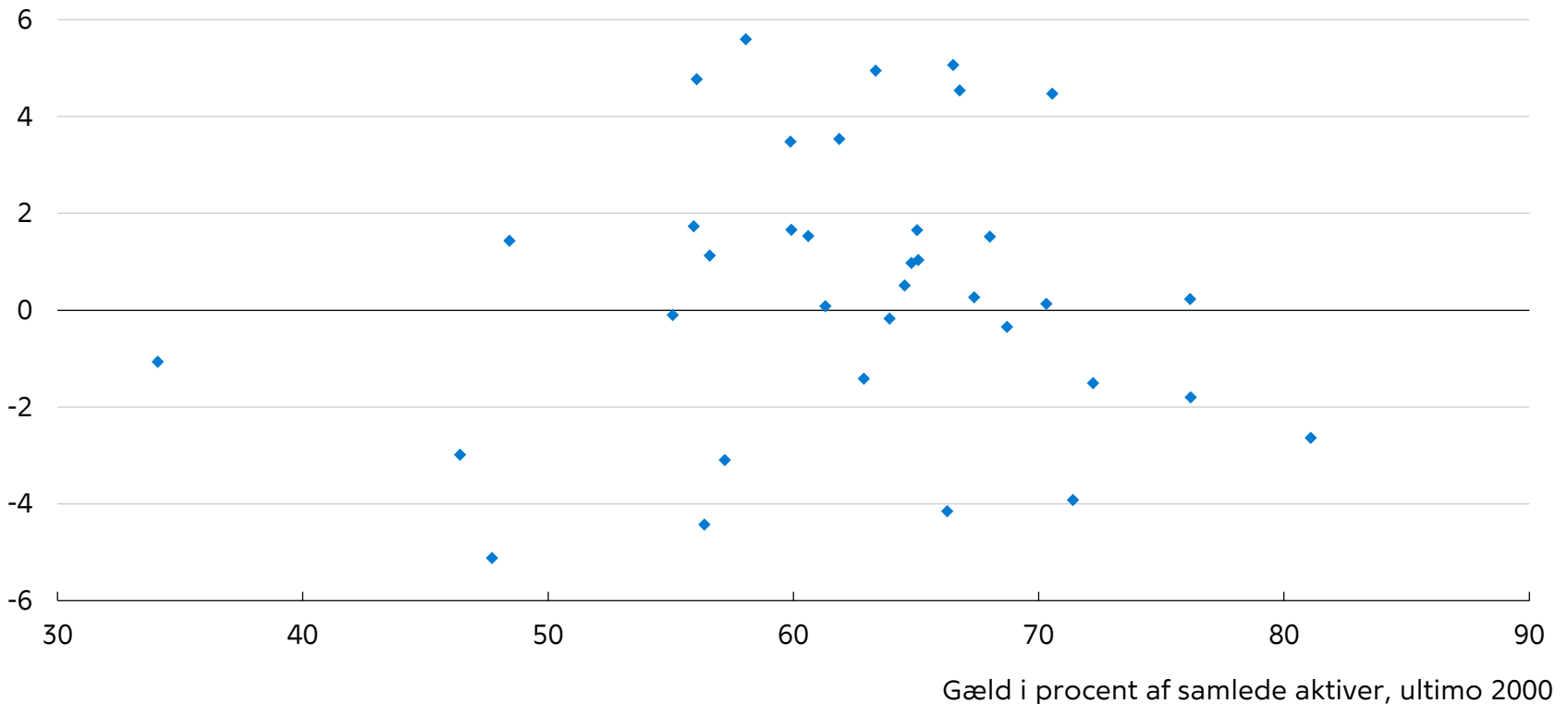


■ It-kapitalintensitet ■ Anden kapitalintensitet ■ Uddannelsesniveau ■ Totalfaktorproduktivitet ▲ Produktivitetsvækst i alt

Anm.: I figuren vises et simpelt gennemsnit af de årlige vækstbidrag til produktiviteten i markedsfølsom økonomi målt ved bruttofaktoringkomsten, BFI, pr. time.  
Kilde: Danmarks Statistik.

# Produktivitet og kapitalstruktur på brancheniveau

Gennemsnitlig årlig produktivitetsvækst 2001-09, pct.

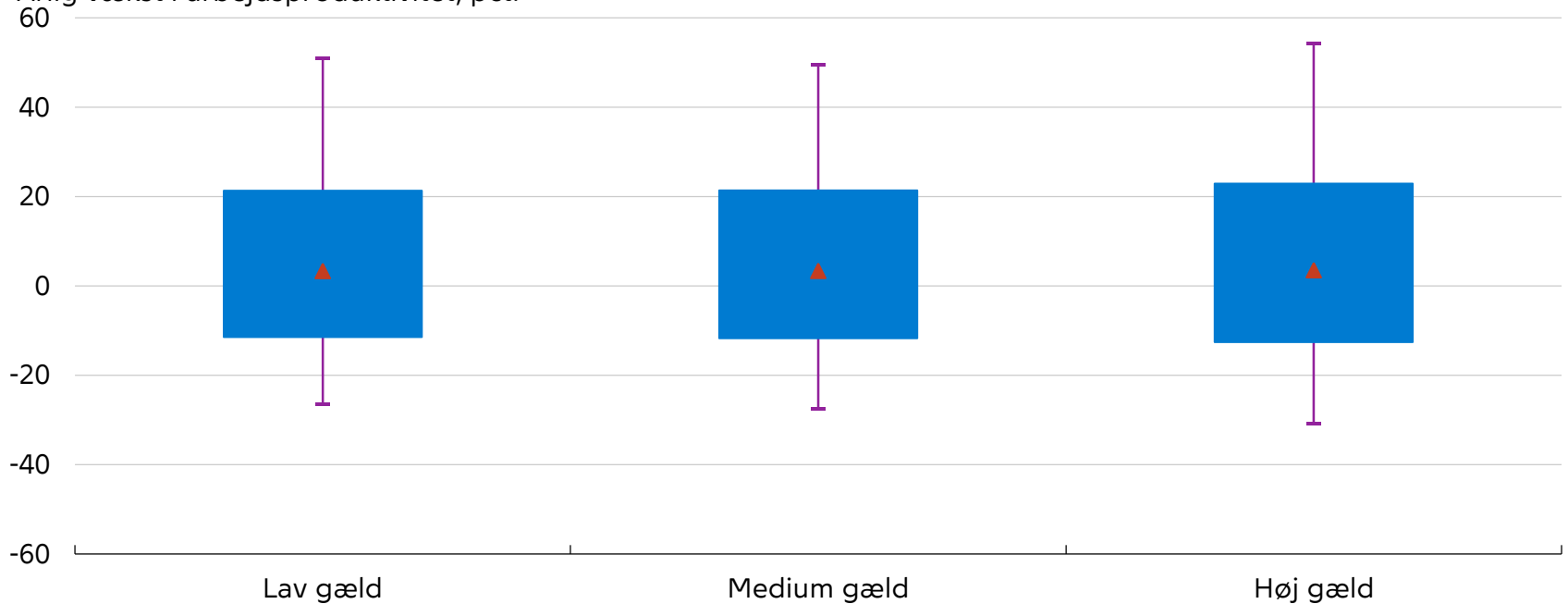


Anm.: Figuren viser vækst i totalfaktorproduktivitet for 36 brancher inden for ikke-finansielle private byerhverv. Egne beregninger på basis af data fra Danmarks Statistik.

# Produktivitet og kapitalstruktur på virksomhedsniveau

## Maskinindustri

Årlig vækst i arbejdsproduktivitet, pct.

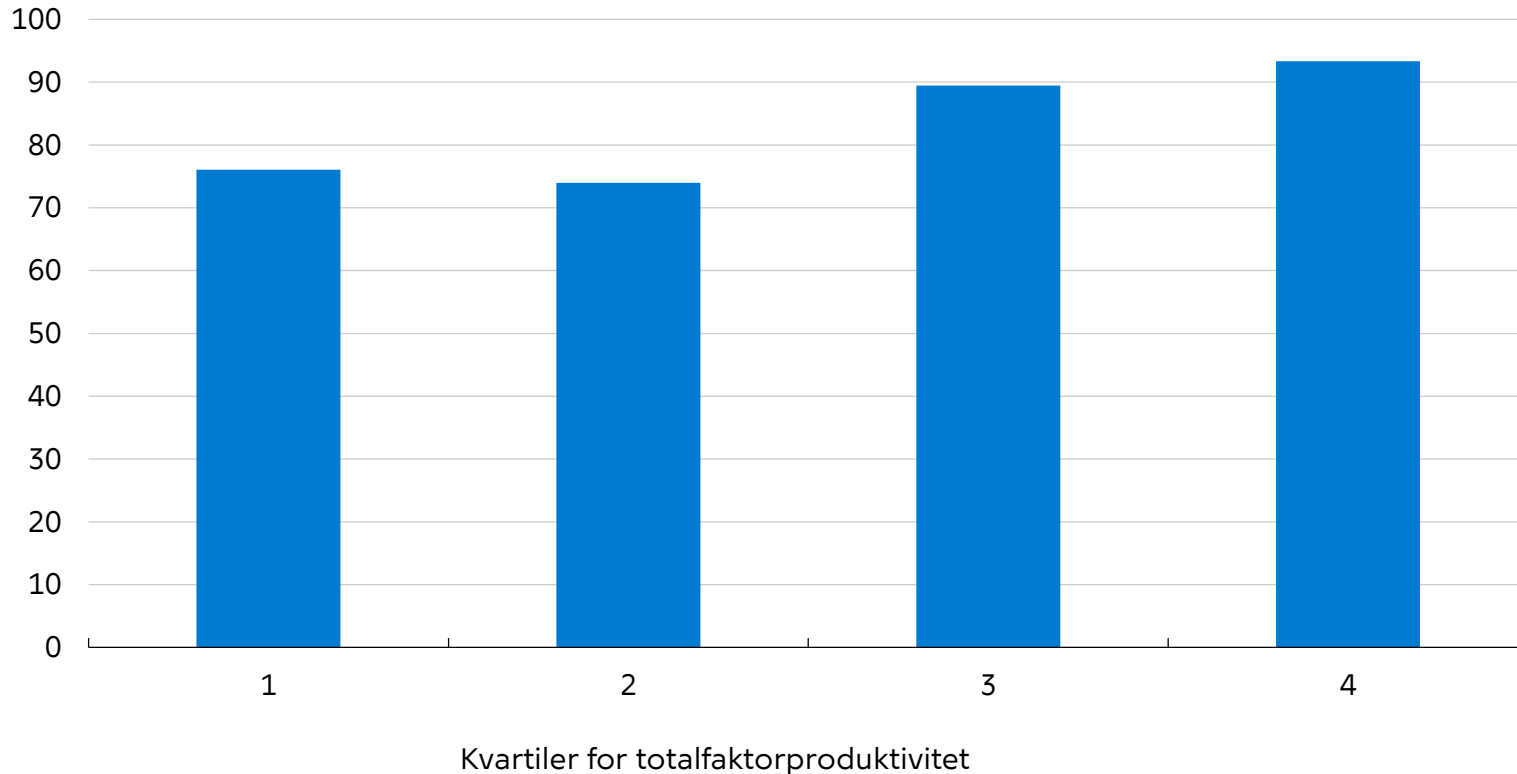


Gælds niveauet refererer til gælden i procent af de samlede aktiver i det foregående år. Lav gæld dækker virksomheder med gældskvoter under 60 pct., medium gæld dækker virksomheder mellem 60 og 80 pct., mens høj gæld dækker virksomheder med gældskvoter over 80 pct.

Egne beregninger baseret på data på virksomhedsniveau fra Danmarks Statistik.

# Andel af virksomheder, som fik deres låneanmodning imødekommet

Pct.



Anm.: Der betragtes kun lån i banker. En låneanmodning klassificeres som accepteret, hvis den helt eller delvist er blevet imødekommet. Figuren inkluderer kun virksomheder, der an søgt om et lån.

Kilde: egne beregninger på data fra Danmarks Statistik.

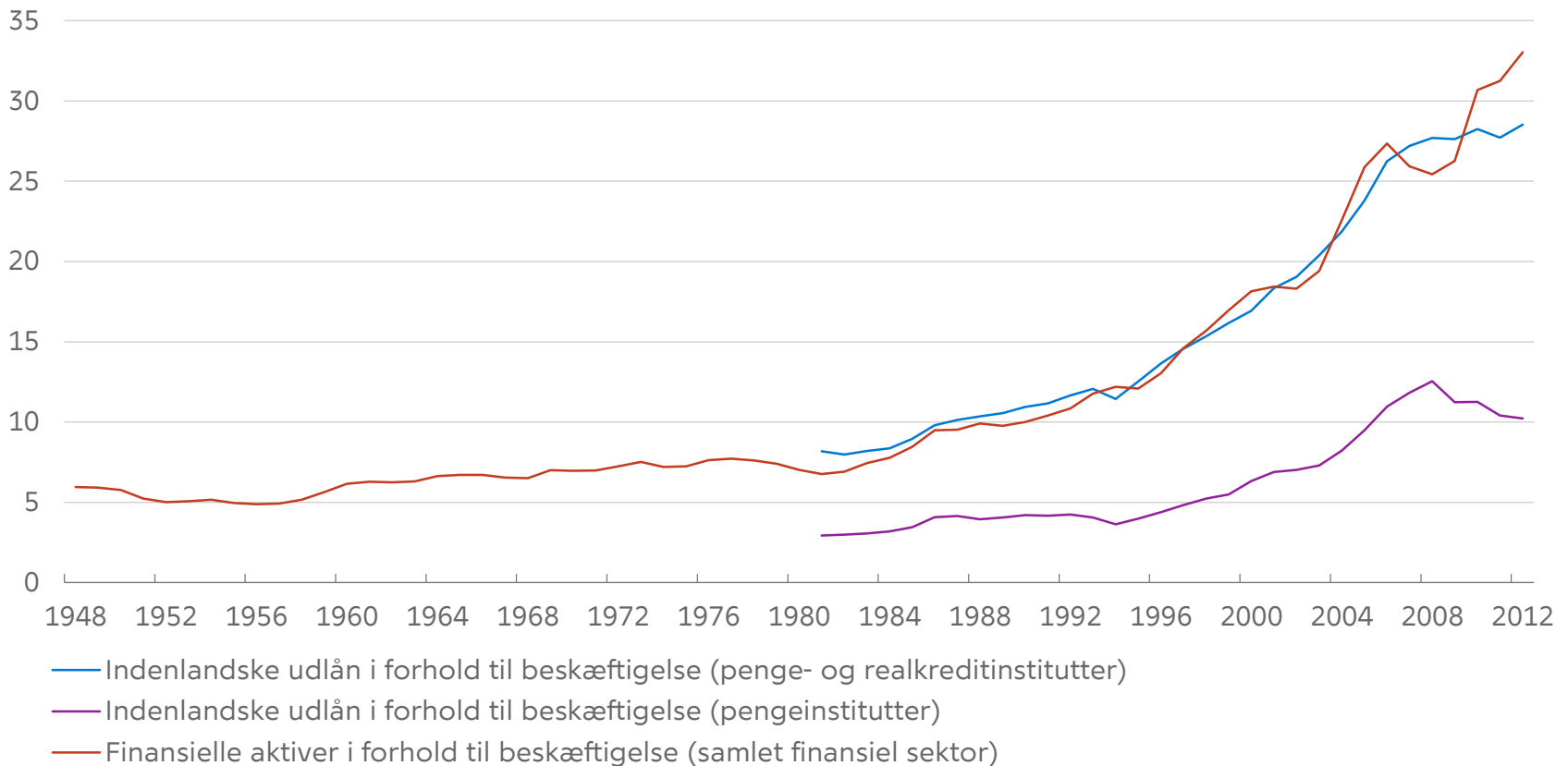
# Øvrige drivkræfter for produktivitet

---

- Forskning og udvikling
- Uddannelse
- Arbejdsmarkedsforhold
- Konkurrenceforhold og erhvervsregulering
- Åbenhed overfor udlandet – handel og investeringer
- Beskatning

# Aktivitet i forhold til beskæftigelse i den finansielle sektor

Mio. 1980-kroner pr. person



Anm.: Deflateret med udviklingen i forbrugerprisindekset. Finansielle aktiver omfatter indenlandske udlån fra penge- og realkreditinstitutter, medlemmernes formue i investeringsforeninger samt forsikrings- og pensionssekskabernes finansielle aktiver.

Kilde: Danmarks Nationalbank og Danmarks Statistik.

# Litteratur

---

- Abildgren, Kim, Mark S. Kristoffersen, Nicolai M. Andersen og Andreas Kuchler, 2013, Produktivitet og omkostningseffektivitet i den finansielle sektor, Kvartalsoversigt, 4. kvartal, del 1 og 2.
- Abildgren, Kim, Carina M. Jensen, Mark S. Kristoffersen, Andreas Kuchler, Mark N. S. Hansen og Oxana Skakoun, 2014, Virksomhedernes kapitalstruktur, produktivitet og adgang til finansiering, Kvartalsoversigt, 4. kvartal.
- Abildgren, Kim, Mark N. S. Hansen, Carina M. Jensen, Mark S. Kristoffersen og Oxana Skakoun, 2014, Corporate capital structure and profitability, productivity and access to finance, Working paper nr. 91.
- Andersen Asger L. og Morten Spange, 2012, Produktivitetsudviklingen i Danmark, Kvartalsoversigt, 1. kvartal, del 1 og 2.
- Andersen, Svend G. og Andreas Kuchler, 2016, Credit standards and capital allocation in a low interest rate environment, Working paper nr. 107.
- Jensen, Rasmus M. og Casper W. N. Jørgensen, 2016, Dansk produktivitet under opsvinget, Kvartalsoversigt, 2. kvartal.
- Kuchler, Andreas, 2013, The efficiency of Danish banks before and during the crisis, Working paper nr. 87.