

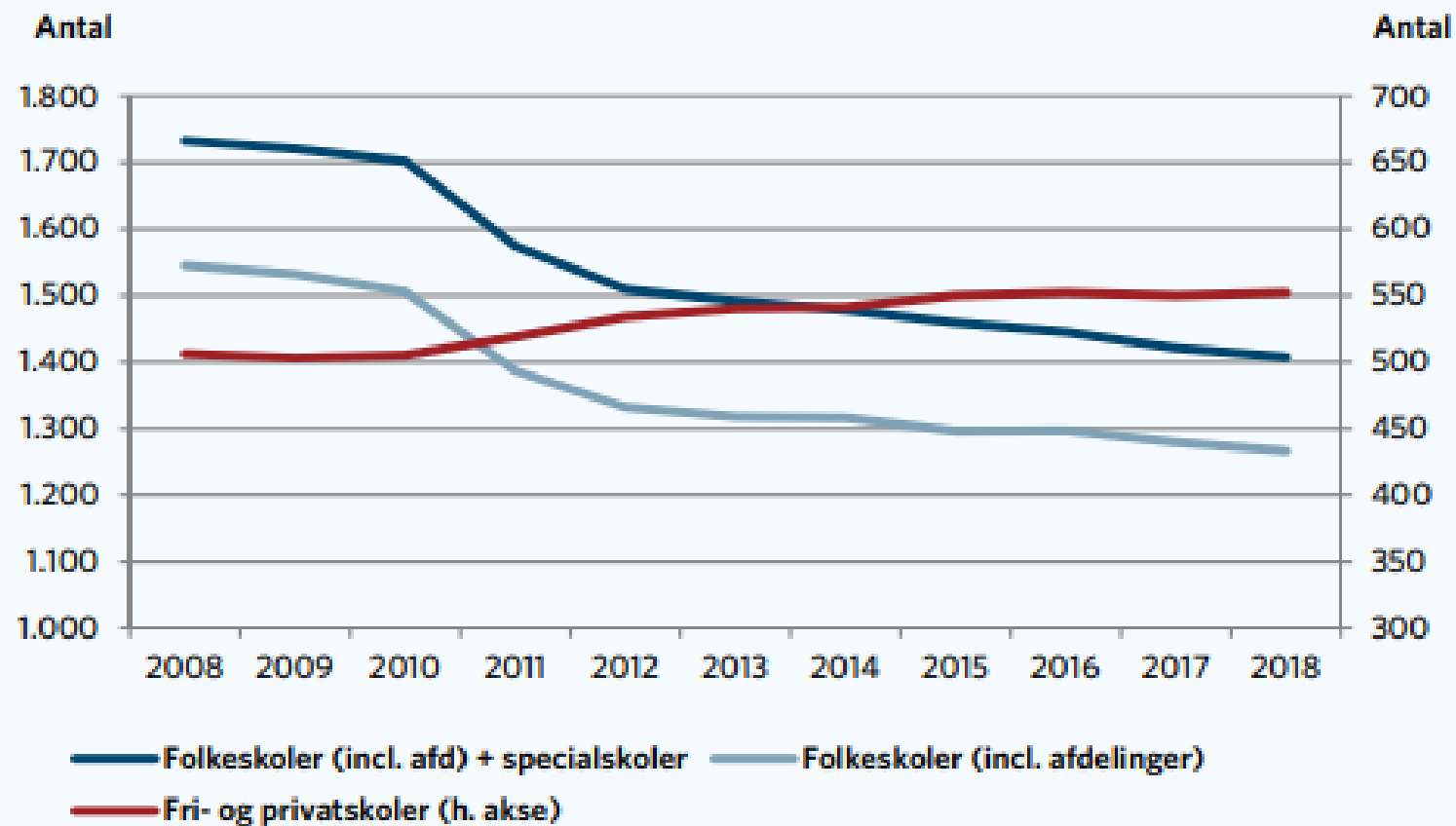
Kvalitet af uddannelse

Lars Andersen

Direktør i AE



Figur 1. Udviklingen i antallet af folkeskoler og privatskoler fra 2008 til 2018

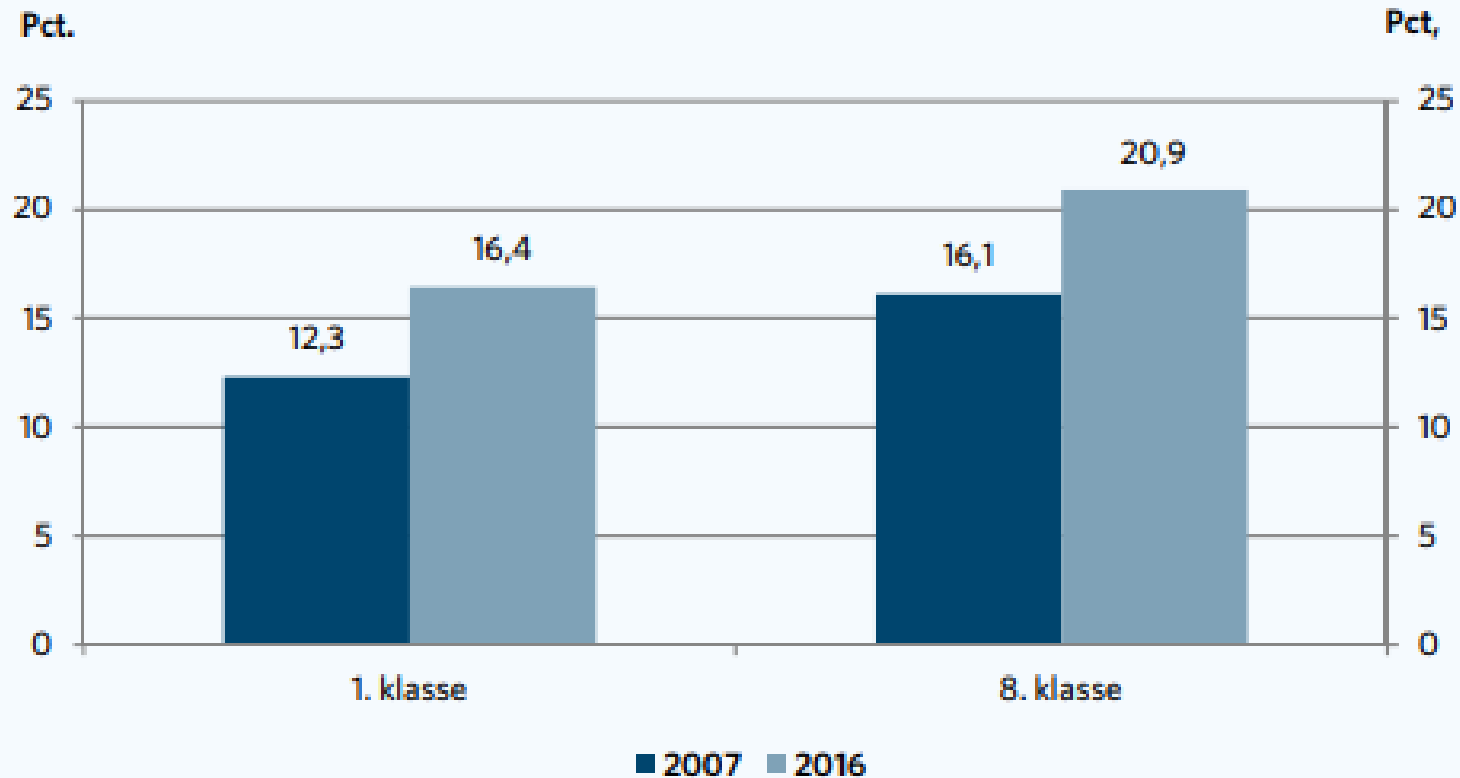


Anm: Folkeskoler omfatter også afdelinger. Derudover omfatter den mørkeblå serie også specialskolerne. Fri- og privatskoler dækker reelt aktive skoler. Tallene fra UVM bygger på en aktivitetsbaseret opgørelse på baggrund af institutionsregisteret, som fx er påvirket af, hvordan man har indberettet eleverne.

Kilde: AE på baggrund af Undervisningsministeriet

Væksten i privatskoler

Figur 1. Udviklingen i andelen af privatskoleelever, 2007-2016, 1. klasse og 8. klasse

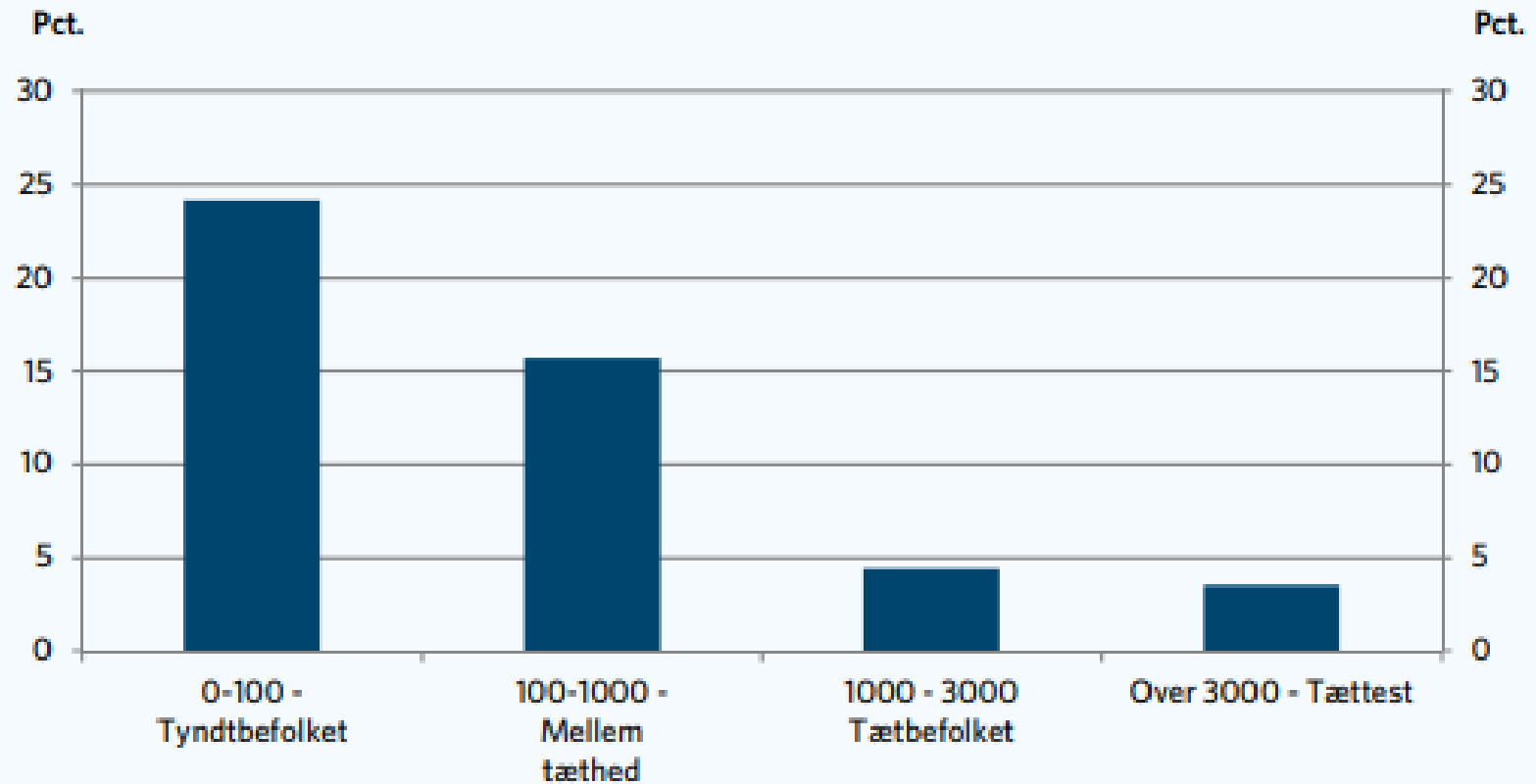


Anm.: Omfatter elever i folkeskoler samt privatskoler. Der ses bort fra elever, der ikke har bopæl i Danmark 1. januar året. Se mere i boks 1.

Kilde: AE pba. Danmarks Statistik

Når folkeskolen lukker

Figur 2. Andel elever overgået til privatskole fordelt befolkningstæthed



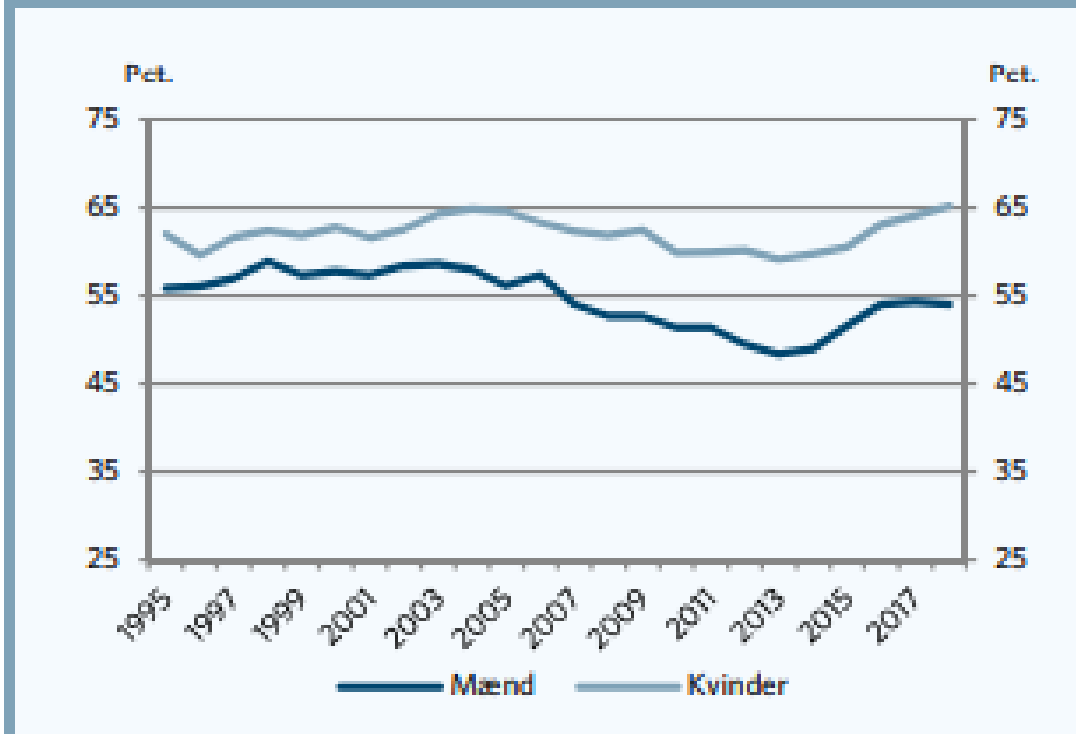
Anm: Se metodeboks 1 og 2. Gruppen ukendt er ikke medtaget i figuren, da gruppen kun udgør 3 procent af populationen.

Kilde: AE på baggrund af Danmarks statistik.

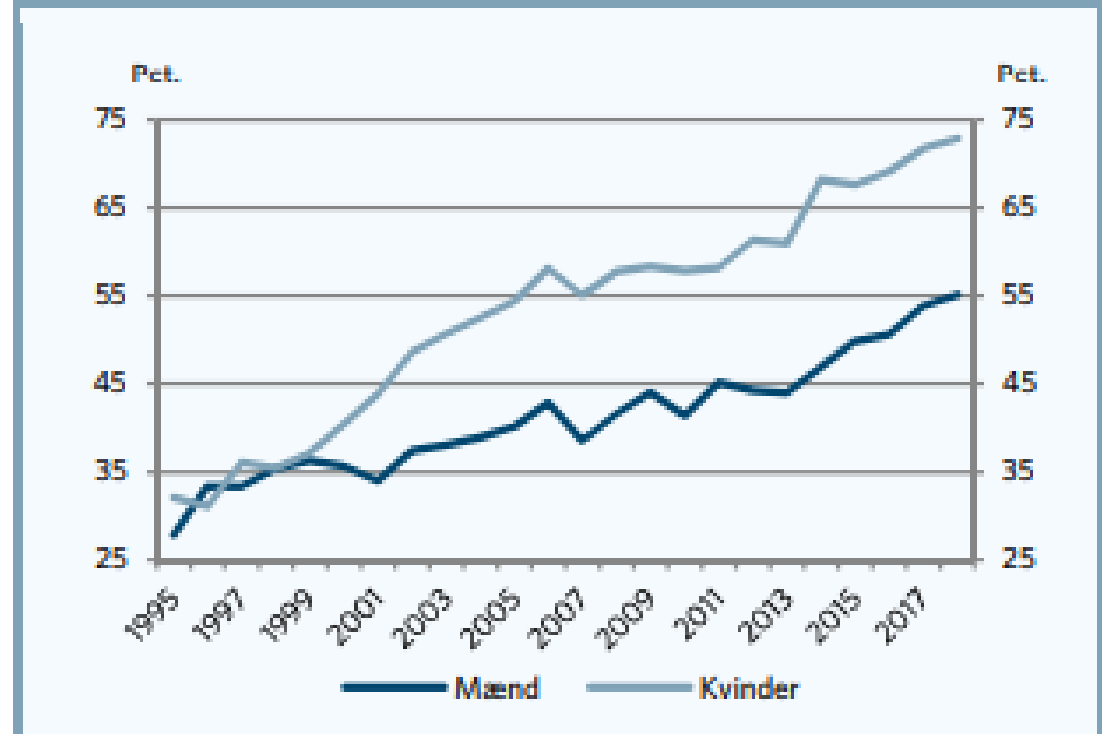
Færre blandede skoler

- Andelen af skoler med en nogenlunde ligelig fordeling af elever fra alle indkomstgrupper er fra 2007 til i dag faldet fra næsten 40 pct. til 28 pct.
- I 29 kommuner er det under 15 pct. af skolerne, hvor elevsammensætningen er blandet. I 2007 var der blot 11 kommuner med så lav en andel blandede skoler.

Figur 2A. Andel mønsterbrydere efter køn for dansk herkomst



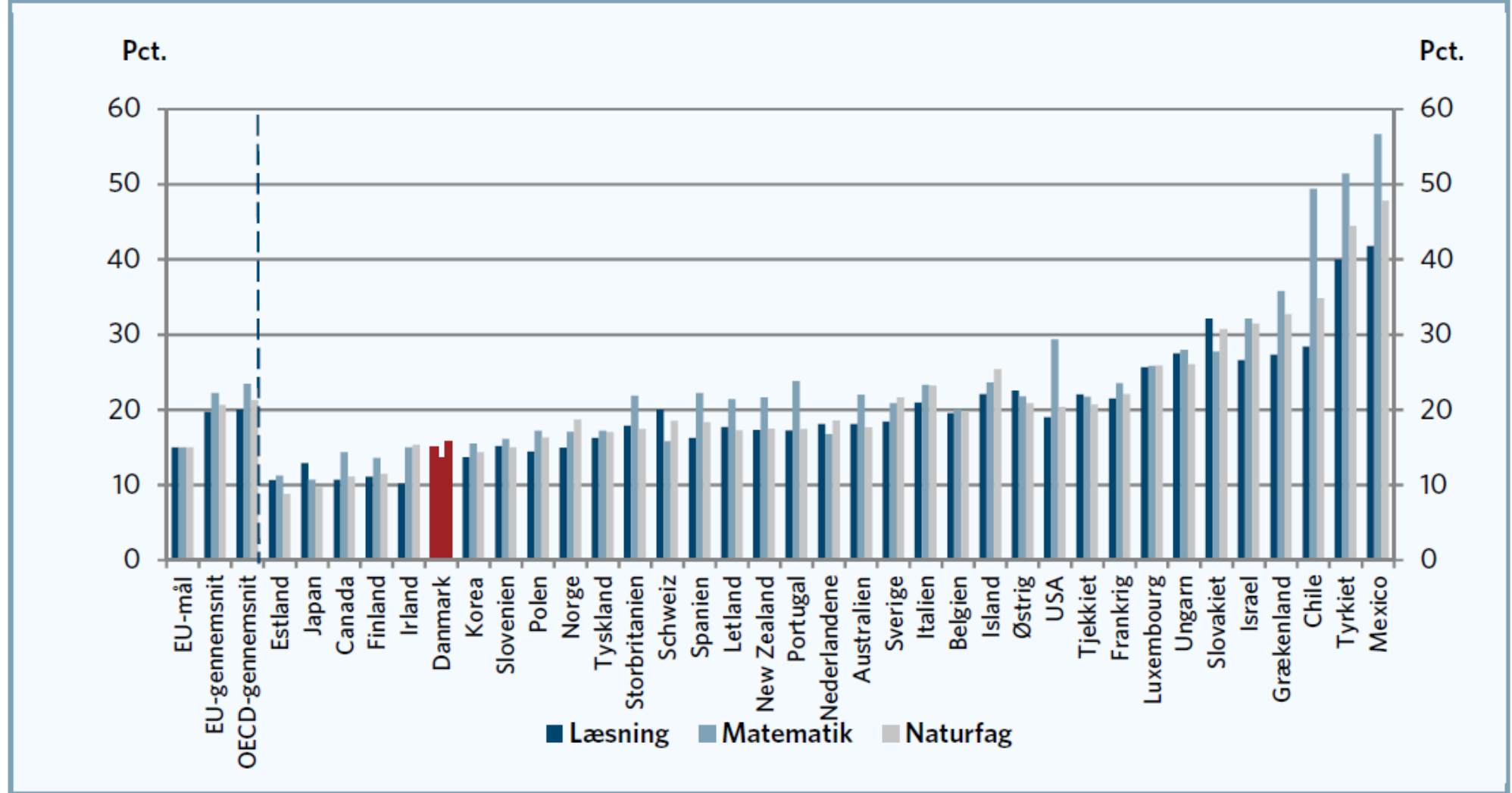
Figur 2B. Andel mønsterbrydere efter køn for indvandrere og efterkommere



Anm.: Definitioner og afgrænsninger er beskrevet i boks 1 og boks 2 bagerst i analysen.

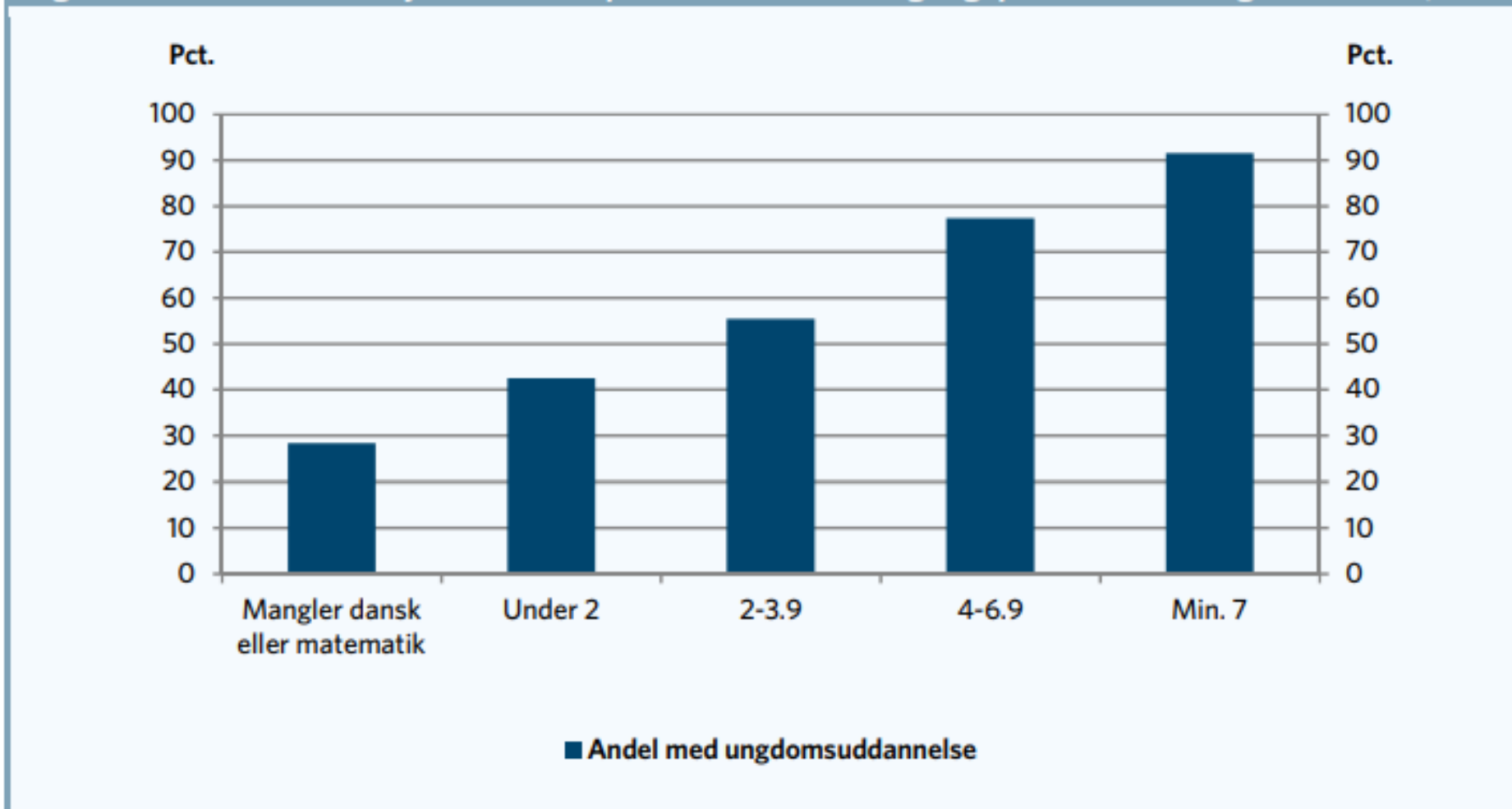
Kilde: AE på baggrund af Danmarks Statistiks registre

Figur 2. Andel elever, der præsterer lavt i PISA-undersøgelsen blandt 15-årige (2015)



Kilde: OECD, PISA 2015 samt EU 2018 "Education and training, monitor 2018".

Figur 4. Andel mønsterbrydere fordelt på karakterer ved afgangsprøver i dansk og matematik, 9. kl



Anm: Andel af 25-26-årige med ufaglærte forældre, der har fuldført mindst en ungdomsuddannelse. Opgjort som gennemsnit ved afgangsprøverne i dansk og matematik.

Kilde: AE pba. Danmarks Statistiks registerdata.